



แผนอัตรากำลัง 3 ปี
ประจำปีงบประมาณ พ.ศ.2567-2569
ฉบับปรับปรุงครั้งที่ 1
ของ
องค์การบริหารส่วนตำบลริมโขง
อำเภอเชียงของ จังหวัดเชียงราย

งานกาเจ้าหน้าที่
สำนักปลัด อบต.ริมโขง



แผนอัตรากำลัง 3 ปี
ประจำปีงบประมาณ พ.ศ.2567-2569
ฉบับปรับปรุงครั้งที่ 1

ของ

องค์การบริหารส่วนตำบลริมโขง
อำเภอเชียงของ จังหวัดเชียงราย

งานกาเจ้าหน้าที่
สำนักปลัด อบต.ริมโขง

สารบัญ

เรื่อง	หน้า
๑. ประกาศใช้แผนอัตรากำลัง ๓ ปี (ประจำปีงบประมาณ พ.ศ.๒๕๖๗ - ๒๕๖๙) ฉบับปรับปรุงครั้งที่ ๑ /๒๕๖๗	๑
๒. บัญชีสรุปการกำหนดตำแหน่งที่กำหนดเพิ่มเติม	๒
๓. กรอบอัตรากำลัง ๓ ปี (ข้อ ๘)	๓
๔. บัญชีแสดงภาระค่าใช้จ่ายเกี่ยวกับเงินเดือนและประโยชน์ตอบแทนอื่น (ข้อ ๙)	๗
๕. แผนภูมิโครงสร้างการแบ่งส่วนราชการตามแผนอัตรากำลัง ๓ ปี (ข้อ ๑๐)	๑๑
๖. บัญชีจัดคนลงสู่ตำแหน่งและการกำหนดเลขที่ตำแหน่งในส่วนราชการ (ข้อ ๑๑)	๑๘
ภาพผนวก	
มติที่ประชุมคณะกรรมการพนักงานส่วนตำบลจังหวัดเชียงราย ครั้งที่๕/๒๕๖๗	๒๕



ประกาศองค์การบริหารส่วนตำบลริมโขง
เรื่อง ประกาศใช้แผนอัตรากำลังพนักงานส่วนตำบล ประจำปีงบประมาณ ๒๕๖๗ - ๒๕๖๙
(ฉบับปรับปรุงครั้งที่ ๑)

ตามที่องค์การบริหารส่วนตำบลริมโขง ได้เสนอขอความเห็นชอบปรับปรุงอัตรากำลัง ๓ ปี ประจำปีงบประมาณ พ.ศ.๒๕๖๗ (ปรับปรุงครั้งที่ ๑) โดยถือปฏิบัติตามความในข้อ ๓๑ ของประกาศคณะกรรมการพนักงานส่วนตำบลจังหวัดเชียงราย เรื่อง หลักเกณฑ์และเงื่อนไขเกี่ยวกับการบริหารงานบุคคลขององค์การบริหารส่วนตำบล ลงวันที่ ๕ พฤศจิกายน ๒๕๕๕ และคณะกรรมการพนักงานส่วนตำบลจังหวัดเชียงรายในการประชุมครั้งที่ ๕/๒๕๖๗ เมื่อวันที่ ๒๔ เมษายน ๒๕๖๗ มีมติเห็นชอบปรับปรุงแผนอัตรากำลังพนักงานส่วนตำบล ๓ ปี รอบปีงบประมาณ พ.ศ.๒๕๖๗ - ๒๕๖๙ แล้วนั้น

อาศัยอำนาจตามข้อ ๓๗ แห่งประกาศคณะกรรมการพนักงานส่วนตำบลจังหวัดเชียงราย เรื่อง หลักเกณฑ์และเงื่อนไขเกี่ยวกับการบริหารงานบุคคลขององค์การบริหารส่วนตำบล ลงวันที่ ๕ พฤศจิกายน ๒๕๕๕ องค์การบริหารส่วนตำบลริมโขง จึงขอปรับปรุงแผนอัตรากำลัง ๓ ปี ประจำปีงบประมาณ พ.ศ.๒๕๖๗ - ๒๕๖๙ (ปรับปรุงครั้งที่ ๑) และขอประกาศใช้แผนอัตรากำลัง ๓ ปี ดังกล่าว รายละเอียดปรากฏตามเอกสารแผนอัตรากำลัง ๓ ปี แนบท้ายประกาศฉบับนี้

ทั้งนี้ ตั้งแต่วันที่ ๒๓ พฤษภาคม ๒๕๖๗ เป็นต้นไป

ประกาศ ณ วันที่ ๒๓ เดือน พฤษภาคม พ.ศ.๒๕๖๗

(นายเกษม ปันทะยม)

นายกองค์การบริหารส่วนตำบลริมโขง

..... ปลัด
..... รองปลัด
..... หัวหน้า/ผอ.กอง
..... ผู้ช่วย/ผอ.กอง
..... ทาน
..... ทีมพี
..... ร่าง
.....

สรุปตำแหน่งที่กำหนดเพิ่มเติม
ในแผนอัตรากำล้าง ๓ ปี (ประจำปีงบประมาณ พ.ศ.๒๕๖๗ - ๒๕๖๙)
องค์การบริหารส่วนตำบลริมโขง
อำเภอเชียงของ จังหวัดเชียงราย

พนักงานส่วนตำบล

- | | |
|--|---------------|
| ๑. นิติกร (ปฏิบัติการ/ชำนาญการ)
เลขที่ตำแหน่ง ๑๒-๓-๐๑-๓๑๐๕-๐๐๑ | จำนวน ๑ อัตรา |
| ๒. นักวิชาการสาธารณสุข (ปฏิบัติการ/ชำนาญการ)
เลขที่ตำแหน่ง ๑๒-๓-๐๑-๓๖๐๖-๐๐๑ | จำนวน ๑ อัตรา |

พนักงานจ้างตามภารกิจ

สังกัด สำนักปลัด

- | | |
|---|---------------|
| ๑. ผู้ช่วยเจ้าพนักงานสาธารณสุข (ผู้มีคุณวุฒิ) | จำนวน ๑ อัตรา |
| ๒. ผู้ช่วยเจ้าพนักงานพัฒนาชุมชน (ผู้มีคุณวุฒิ) | จำนวน ๑ อัตรา |
| ๓. ผู้ช่วยเจ้าพนักงานประชาสัมพันธ์ (ผู้มีคุณวุฒิ) | จำนวน ๑ อัตรา |

สังกัด กองคลัง

- | | |
|---|---------------|
| ๔. ผู้ช่วยเจ้าพนักงานจัดเก็บรายได้ (ผู้มีคุณวุฒิ) | จำนวน ๑ อัตรา |
|---|---------------|

สังกัด กองช่าง

- | | |
|--|---------------|
| ๕. ผู้ช่วยเจ้าพนักงานนายช่างสำรวจ (ผู้มีคุณวุฒิ) | จำนวน ๑ อัตรา |
|--|---------------|

สังกัด กองการศึกษา

- | | |
|--|---------------|
| ๖. ผู้ช่วยเจ้าพนักงานธุรการ (ผู้มีคุณวุฒิ) | จำนวน ๑ อัตรา |
|--|---------------|

- | | |
|--|------------------------------------|
| ๑. ภาระค่าใช้จ่ายด้านการบริหารงานบุคคลร้อยละ | ของงบประมาณรายจ่ายประจำปี พ.ศ.๒๕๖๗ |
| ๒. ภาระค่าใช้จ่ายด้านการบริหารงานบุคคลร้อยละ | ของงบประมาณรายจ่ายประจำปี พ.ศ.๒๕๖๘ |
| ๓. ภาระค่าใช้จ่ายด้านการบริหารงานบุคคลร้อยละ | ของงบประมาณรายจ่ายประจำปี พ.ศ.๒๕๖๙ |
- ขอรับรองข้อมูลดังกล่าวข้างต้นถูกต้อง

(ลงชื่อ)  ผู้ตรวจสอบ

(นางสาวสุนิษา มะอินทร์)

นักทรัพยากรบุคคลปฏิบัติการ

(ลงชื่อ)  ผู้รับรองข้อมูล

(นางวิมลรัตน์ วันร้อง)

รองปลัด รักษาการแทนปลัด อบต.ริมโขง

(ลงชื่อ)  ผู้รับของข้อมูล

(นายเกษม ปันทะยม)

นายกองค์การบริหารส่วนตำบลริมโขง

กรอบอัตรากำลัง ๓ ปี ปีงบประมาณ พ.ศ.๒๕๖๗-๒๕๖๙ (หลังปรับแผน)

ฉบับปรับปรุงครั้งที่ ๑/๒๕๖๗

องค์การบริหารส่วนตำบลริมโขง อำเภอเชียงของ จังหวัดเชียงราย

ส่วนราชการ	กรอบ อัตรากำลังเดิม	อัตราตำแหน่งที่คาดว่าจะ ต้องใช้ในช่วง ระยะเวลา ๓ ปีข้างหน้า			เพิ่ม/ลด			หมายเหตุ
		๒๕๖๗	๒๕๖๘	๒๕๖๙	๒๕๖๗	๒๕๖๘	๒๕๖๙	
ปลัด อบต. (นักบริหารงานท้องถิ่นระดับกลาง/ ต้น)	๑	๑	๑	๑	-	-	-	ว่างเมื่อวันที่ ๑ พ.ค. ๒๕๖๖ อยู่ระหว่างการสรรหาจาก ก.อบต.
รองปลัด อบต. (นักบริหารงานท้องถิ่น ระดับต้น)	๑	๑	๑	๑	-	-	-	
สำนักปลัด (๐๑)								
หัวหน้าสำนักปลัด (นักบริหารงาน ทั่วไป ระดับต้น)	๑	๑	๑	๑	-	-	-	ว่างเมื่อ ๑ ต.ค. ๒๕๖๐ อยู่ระหว่างการสรรหาจาก ก.อบต.
นักวิเคราะห์นโยบายและแผน (ปฏิบัติการ/ชำนาญการ)	๑	๑	๑	๑	-	-	-	
นักพัฒนาชุมชน (ปฏิบัติการ/ชำนาญการ)	๑	๑	๑	๑	-	-	-	
นักป้องกันและบรรเทาสาธารณภัย (ปฏิบัติการ/ชำนาญการ)	๑	๑	๑	๑	-	-	-	
นักทรัพยากรบุคคล (ปฏิบัติการ/ชำนาญการ)	๑	๑	๑	๑	-	-	-	
เจ้าพนักงานธุรการ (ปฏิบัติงาน/ชำนาญงาน)	๑	๑	๑	๑	-	-	-	
นิติกร ปฏิบัติการ /ชำนาญการ	-	๑	๑	๑	+๑	-	-	ขอกำหนด เพิ่มตามโครงสร้าง
นักวิชาการสาธารณสุข ปฏิบัติการ /ชำนาญการ	-	๑	๑	๑	+๑	-	-	ขอกำหนด เพิ่มตามโครงสร้าง
พนักงานจ้างตามภารกิจ								
ผ.จ.พนักงานธุรการ	๒	๒	๒	๒	-	-	-	
ผ.จ.พ.ง.ป้องกันและบรรเทาสา ธารณภัย	๑	๑	๑	๑	-	-	-	
พนักงานขับรถยนต์ (ทักษะ)	๑	๑	๑	๑	-	-	-	
พนักงานขับเครื่องจักรกลขนาดเบา (ทักษะ)	๑	๑	๑	๑	-	-	-	
คนสวน (ทักษะ)	๑	๑	๑	๑	-	-	-	


ส่วนราชการ	กรอบ อัตรา กำลังเดิม	อัตราตำแหน่งที่คาดว่าจะต้องใช้ในช่วง ระยะเวลา ๓ ปีข้างหน้า			เพิ่ม/ลด			หมายเหตุ
		๒๕๖๗	๒๕๖๘	๒๕๖๙	๒๕๖๗	๒๕๖๘	๒๕๖๙	
ผช.จพง.สาธารณสุข (ผู้มีคุณวุฒิ)	-	๑	๑	๑	+๑	-	-	ขอกำหนด เพิ่มตามโครงสร้าง
ผช.จพง.พัฒนาชุมชน (ผู้มีคุณวุฒิ)	-	๑	๑	๑	+๑	-	-	ขอกำหนด เพิ่มตามโครงสร้าง
ผช.จพง.ประชาสัมพันธ์ (ผู้มีคุณวุฒิ)	-	๑	๑	๑	+๑	-	-	ขอกำหนด เพิ่มตามโครงสร้าง
รวม	๑๔	๑๙	๑๙	๑๙	+๕	-	-	
กองคลัง (๐๔)								
ผู้อำนวยการกองคลัง (นักบริหารงานการคลัง ระดับต้น)	๑	๑	๑	๑	-	-	-	ว่างเดิม เมื่อ ๑ ต.ค. ๒๕๖๐ อยู่ระหว่างการสรรหาจาก ก.อบต.
นักวิชาการเงินและบัญชี (ปฏิบัติการ/ชำนาญการ)	๑	๑	๑	๑	-	-	-	
นักวิชาการพัสดุ (ปฏิบัติการ/ชำนาญการ)	๑	๑	๑	๑	-	-	-	ว่างเดิม เมื่อวันที่ ๑ ต.ค. ๒๕๖๔
เจ้าพนักงานพัสดุ (ปฏิบัติงาน/ชำนาญงาน)	๑	๑	๑	๑	-	-	-	
เจ้าพนักงานจัดเก็บรายได้ (ปฏิบัติงาน/ชำนาญงาน)	๑	๑	๑	๑	-	-	-	
เจ้าพนักงานธุรการ (ปฏิบัติงาน/ชำนาญงาน)	๑	๑	๑	๑	-	-	-	
พนักงานจ้างตามภารกิจ								
ผช.จพง.การเงินและบัญชี	๑	๑	๑	๑	-	-	-	
ผช.จพง.จัดเก็บรายได้	-	๑	๑	๑	+๑	-	-	ขอกำหนด เพิ่มตามโครงสร้าง
พนักงานจ้างทั่วไป								
คนงาน	๑	๑	๑	๑	-	-	-	
รวม	๘	๙	๙	๙	+๑	-	-	
กองช่าง (๐๕)								
ผู้อำนวยการกองช่าง (นักบริหารงานช่าง ระดับต้น)	๑	๑	๑	๑	-	-	-	ว่าง เมื่อ ๑๘ ม.ค. ๒๕๖๔ อยู่ระหว่างการสรรหาจาก ก.อบต.
วิศวกรโยธา (ปฏิบัติการ/ชำนาญการ)	-	๑	๑	๑	-	-	-	
นายช่างโยธา (ปฏิบัติงาน/ชำนาญงาน)	๑	๑	๑	๑	-	-	-	
นายช่างโยธา (ปฏิบัติงาน/ชำนาญงาน)	๑	๑	๑	๑	-	-	-	
เจ้าพนักงานธุรการ (ปฏิบัติงาน/ชำนาญงาน)	๑	๑	๑	๑	-	-	-	


ส่วนราชการ	กรอบ อัตรา กำลังเดิม	อัตราตำแหน่งที่คาดว่าจะต้องใช้ในช่วง ระยะเวลา ๓ ปีข้างหน้า			เพิ่ม/ลด			หมายเหตุ
		๒๕๖๗	๒๕๖๘	๒๕๖๙	๒๕๖๗	๒๕๖๘	๒๕๖๙	
พนักงานจ้างตามภารกิจ								
ผู้ช่วยนายช่างโยธา	๑	๑	๑	๑	-	-	-	
ผู้ช่วยนายช่างเขียนแบบ	๑	๑	๑	๑	-	-	-	
ผู้ช่วยนายช่างสำรวจ	-	๑	๑	๑	+๑	-	-	ขอกำหนด เพิ่มตามโครงสร้าง
รวม	๒	๓	๓	๓	+๑			
กองการศึกษา ศาสนาและวัฒนธรรม (๐๘)								
ผู้อำนวยการกองการศึกษา ฯ (นัก บริหารงานการศึกษาฯ ระดับต้น)	๑	๑	๑	๑	-	-	-	ว่างเมื่อ ๑ ก.ค. ๒๕๖๓ อยู่ระหว่างการสรรหาจาก ก.อบต.
นักวิชาการศึกษา (ปฏิบัติกร/ชำนาญการ)	๑	๑	๑	๑	-	-	-	
เจ้าพนักงานธุรการ (ปฏิบัติงาน/ชำนาญงาน)	๑	๑	๑	๑	-	-	-	
พนักงานจ้างตามภารกิจ								
ผช.จพง.การเงินและบัญชี	๑	๑	๑	๑	-	-	-	
ผช.จพง.ธุรการ	-	๑	๑	๑	+๑	-	-	ขอกำหนด เพิ่มตามโครงสร้าง
ศพด.บ้านหาดบ้าย								
ผู้อำนวยการศูนย์พัฒนาเด็กเล็ก	-	๑	๑	๑	-	-	-	**
ครู (ได้รับเงินเดือนอันดับ คศ.๒)	๑	๑	๑	๑	-	-	-	
ศพด.บ้านเมืองกาญจน์								
ผู้อำนวยการศูนย์พัฒนาเด็กเล็ก	-	๑	๑	๑	-	-	-	**
ครู (ได้รับเงินเดือนอันดับ คศ.๒)	๑	๑	๑	๑	-	-	-	
ผู้ดูแลเด็ก (ทักษะ)	๑	๑	๑	๑	-	-	-	
ศพด.บ้านกิ้วกาญจน์								
ผู้อำนวยการศูนย์พัฒนาเด็กเล็ก	-	๑	๑	๑	-	-	-	**
ครู (ได้รับเงินเดือนอันดับ คศ.๒)	๑	๑	๑	๑	-	-	-	
ผู้ดูแลเด็ก (ทักษะ)	๑	๑	๑	๑	-	-	-	
ศพด.บ้านห้วยเย็น								
ผู้อำนวยการศูนย์พัฒนาเด็กเล็ก	-	๑	๑	๑	-	-	-	**

ส่วนราชการ	กรอบ อัตรา กำลังเดิม	อัตราตำแหน่งที่คาดว่าจะต้องใช้ในช่วง ระยะเวลา ๓ ปีข้างหน้า			เพิ่ม/ลด			หมายเหตุ
		๒๕๖๗	๒๕๖๘	๒๕๖๙	๒๕๖๗	๒๕๖๘	๒๕๖๙	
ครู (ได้รับเงินเดือนอันดับ คศ.๒)	๑	๑	๑	๑	-	-	-	
ศพด.บ้านม่วงกาญจน์								
ผู้อำนวยการศูนย์พัฒนาเด็กเล็ก	-	๑	๑	๑	-	-	-	**
ครู (ได้รับเงินเดือนอันดับ คศ.๒)	๑	๑	๑	๑	-	-	-	
ผู้ดูแลเด็ก (ทักษะ)	๑	๑	๑	๑	-	-	-	
ศพด.บ้านสองพี่น้อง								
ผู้อำนวยการศูนย์พัฒนาเด็กเล็ก	-	๑	๑	๑	-	-	-	**
ครู (ได้รับเงินเดือนอันดับ คศ.๑)	๑	๑	๑	๑	-	-	-	
ผู้ดูแลเด็ก (ทักษะ)	๑	๑	๑	๑	-	-	-	ว่างเดิม เมื่อ ๑ ต.ค. ๒๕๖๔
รวม	๑๔	๒๑	๒๑	๒๑	+๑	-	-	
หน่วยตรวจสอบภายใน								
นักวิชาการตรวจสอบภายใน (ปฏิบัติการ/ชำนาญการ)	๑	๑	๑	๑	-	-	-	ว่างเมื่อ ๑๗ พ.ค. ๒๕๖๕
รวม	๑	๑	๑	๑	-	-	-	
รวม	๔๓	๕๘	๕๘	๕๘	+๘		-	

**หมายเหตุ กำหนดเพิ่มตำแหน่งผู้อำนวยการศูนย์พัฒนาเด็กเล็ก ตามหนังสือสำนักงาน ก.จ, ก.ท. และ ก.อบต. ที่ มท ๐๘๐๙.๒/ว๓๖ ลงวันที่ ๑๐ มีนาคม ๒๕๖๖ จะสรรหาผู้ดำรงตำแหน่งได้ก็ต่อเมื่อได้รับการจัดสรรอัตรากำลังและงบประมาณจากสำนักงบประมาณหรือกรมส่งเสริมการปกครองท้องถิ่นแล้วแต่กรณี

(ลงชื่อ)  ผู้กรอกข้อมูล
(นางสาวสุนิษา มะอินทร์)
นักทรัพยากรบุคคลปฏิบัติการ

(ลงชื่อ)  ผู้ตรวจสอบข้อมูล
(นางวิมลรัตน์ วันร้อง)
รองปลัดองค์การบริหารส่วนตำบล รักษาราชการแทน
ปลัดองค์การบริหารส่วนตำบลริมโขง

(ลงชื่อ)  ผู้รับรองข้อมูล
(นายเกษม ปันทะยม)
นายกองค์การบริหารส่วนตำบลริมโขง

๙. การใช้จ่ายเกี่ยวกับเงินเดือนและประโยชน์ตอบแทนอื่นฯ ความรวมตามระเบียบบริหารงานบุคคลส่วนท้องถิ่น พ.ศ.๒๕๕๒ มาตรา ๓๕

หลังปรับเปลี่ยน

องค์การบริหารส่วนตำบลศรีเมือง นำเสนอรายละเอียดการดำเนินงานตามการใช้จ่ายตามการบริการบริหารงานบุคคล

เพื่อควบคุมการใช้จ่ายด้านการบริหารงานบุคคลไม่เกินกว่าร้อยละ ๕๐ ของงบประมาณรายจ่ายประจำปี

ที่	ชื่อสายงาน	ระดับตำแหน่ง	จำนวนทั้งหมด	จำนวนที่มีอยู่ปัจจุบัน		อัตราค่าจ้างที่คาดว่าจะต้องจ่ายในวงจรระยะ ๓ ปีข้างหน้า				อัตราค่าจ้างที่เพิ่มขึ้น (๓)				ค่าใช้จ่ายรวม (๔)				หมายเหตุ	
				จำนวน (คน)	จำนวนเงิน (๑)	ปี๕๖๗	ปี๕๖๘	ปี๕๖๙	ปี๕๖๗	ปี๕๖๘	ปี๕๖๙	ปี๕๖๗	ปี๕๖๘	ปี๕๖๙	ปี๕๖๗	ปี๕๖๘	ปี๕๖๙		
๑	ปลัดองค์การบริหารส่วนตำบล (นักบริหารชั้นท้องถิ่น)	กลาง/ต้น	๑	๕๔๘,๐๕๐	๑	๑	๑	๑	-	-	-	๑๙๖,๘๘๐	๑๙๖,๘๘๐	๑๙๖,๘๘๐	๓๙๓,๗๖๐	๓๙๓,๗๖๐	๓๙๓,๗๖๐	๑,๑๘๓,๒๘๐	ว่างเมื่อ ๑ พ.ค. ๒๕๖๖ อยู่ระหว่างสรรหาจาก ก.ป.ต.
๒	รองปลัดองค์การบริหารส่วนตำบล(นักบริหารงานท้องถิ่น)	ต้น	๑	๕๐๖,๕๖๐	๑	๑	๑	๑	-	-	-	๑๖๕,๕๖๐	๑๖๕,๕๖๐	๑๖๕,๕๖๐	๕๑๖,๖๘๐	๕๑๖,๖๘๐	๕๑๖,๖๘๐	๑,๕๓๙,๐๐๐	
สำนักงานปลัด (๑๑)																			
พนักงานส่วนตำบล																			
๓	หัวหน้าสำนักงานปลัด อบต. (นักบริหารงานท้องถิ่น)	ต้น	๑	๓๓๓,๖๐๐	๑	๑	๑	๑	-	-	-	๑๓๖,๖๐๐	๑๓๖,๖๐๐	๑๓๖,๖๐๐	๓๓๖,๖๐๐	๓๓๖,๖๐๐	๓๓๖,๖๐๐	๑,๐๐๙,๘๐๐	ว่างเมื่อ ๑ ต.ค. ๒๕๖๐ อยู่ระหว่างสรรหาจาก ก.ป.ต.
๔	นักวิเคราะห์นโยบายและแผน	ป.ก./ช.ก.	๑	๔๐๖,๗๒๐	๑	๑	๑	๑	-	-	-	๑๓๖,๕๕๐	๑๓๖,๕๕๐	๑๓๖,๕๕๐	๔๐๖,๖๕๐	๔๐๖,๖๕๐	๔๐๖,๖๕๐	๑,๒๓๙,๘๕๐	
๕	นักป้องกันและบรรเทาสาธารณภัย	ป.ก./ช.ก.	๑	๑๘๕,๐๕๐	๑	๑	๑	๑	-	-	-	๖๖,๐๐๐	๖๖,๐๐๐	๖๖,๐๐๐	๑๘๖,๐๐๐	๑๘๖,๐๐๐	๑๘๖,๐๐๐	๕๗๘,๐๐๐	
๖	นักเขียนชุมชน	ป.ก./ช.ก.	๑	๒๐๓,๒๘๐	๑	๑	๑	๑	-	-	-	๖๖,๕๖๐	๖๖,๕๖๐	๖๖,๕๖๐	๒๐๓,๖๘๐	๒๐๓,๖๘๐	๒๐๓,๖๘๐	๖๑๓,๖๔๐	
๗	นักวิจัยทางบุคคล	ป.ก./ช.ก.	๑	๑๘๐,๗๒๐	๑	๑	๑	๑	-	-	-	๖๐,๒๒๐	๖๐,๒๒๐	๖๐,๒๒๐	๑๘๐,๘๘๐	๑๘๐,๘๘๐	๑๘๐,๘๘๐	๕๔๒,๐๐๐	
๘	เจ้าพนักงานธุรการ	ป.ก./ช.ก.	๑	๑๓๘,๑๒๐	๑	๑	๑	๑	-	-	-	๔๕,๐๐๐	๔๕,๐๐๐	๔๕,๐๐๐	๑๓๘,๕๖๐	๑๓๘,๕๖๐	๑๓๘,๕๖๐	๔๑๖,๖๘๐	
๙	นิติกร	ป.ก./ช.ก.	๑	๐	๑	๑	๑	๑	+	-	-	๓๕๕,๓๒๐	๓๕๕,๓๒๐	๓๕๕,๓๒๐	๓๕๕,๓๒๐	๓๕๕,๓๒๐	๓๕๕,๓๒๐	กำหนดให้ตามโครงสร้าง	
๑๐	นักวิชาการสาธารณสุข	ป.ก./ช.ก.	๑	๐	๑	๑	๑	๑	+	-	-	๓๕๕,๓๒๐	๓๕๕,๓๒๐	๓๕๕,๓๒๐	๓๕๕,๓๒๐	๓๕๕,๓๒๐	๓๕๕,๓๒๐	กำหนดให้ตามโครงสร้าง	
พนักงานจ้างตามภารกิจ(ประเภทผู้ปฏิบัติงาน)																			
๑๑	ผู้ช่วยเจ้าพนักงานธุรการ		๑	๒๐๖,๕๐๐	๑	๑	๑	๑	-	-	-	๘๖,๕๐๐	๘๖,๕๐๐	๘๖,๕๐๐	๒๐๖,๖๐๐	๒๐๖,๖๐๐	๒๐๖,๖๐๐	๖๑๙,๖๐๐	
๑๒	ผู้ช่วยเจ้าพนักงานธุรการ		๑	๑๘๖,๘๖๐	๑	๑	๑	๑	-	-	-	๖๖,๕๖๐	๖๖,๕๖๐	๖๖,๕๖๐	๑๘๖,๘๖๐	๑๘๖,๘๖๐	๑๘๖,๘๖๐	๕๘๖,๖๘๐	
๑๓	ผู้ช่วยเจ้าพนักงานสาธารณสุข		๑	๐	๑	๑	๑	๑	+	-	-	๑๓๕,๐๐๐	๑๓๕,๐๐๐	๑๓๕,๐๐๐	๑๓๕,๐๐๐	๑๓๕,๐๐๐	๑๓๕,๐๐๐	กำหนดให้ตามโครงสร้าง	
๑๔	ผู้ช่วยเจ้าพนักงานพัฒนาชุมชน		๑	๐	๑	๑	๑	๑	+	-	-	๑๓๕,๐๐๐	๑๓๕,๐๐๐	๑๓๕,๐๐๐	๑๓๕,๐๐๐	๑๓๕,๐๐๐	๑๓๕,๐๐๐	กำหนดให้ตามโครงสร้าง	
๑๕	ผู้ช่วยเจ้าพนักงานประชาสัมพันธ์		๑	๐	๑	๑	๑	๑	+	-	-	๑๓๕,๐๐๐	๑๓๕,๐๐๐	๑๓๕,๐๐๐	๑๓๕,๐๐๐	๑๓๕,๐๐๐	๑๓๕,๐๐๐	กำหนดให้ตามโครงสร้าง	
๑๖	ผู้ช่วยเจ้าพนักงานป้องกัน		๑	๑๑๖,๘๐๐	๑	๑	๑	๑	-	-	-	๔๕,๖๐๐	๔๕,๖๐๐	๔๕,๖๐๐	๑๑๖,๘๐๐	๑๑๖,๘๐๐	๑๑๖,๘๐๐	๓๖๙,๐๐๐	
พนักงานจ้างตามภารกิจ(ประเภทผู้ปฏิบัติงาน)																			
๑๗	พนักงานขับรถยนต์		๑	๑๑๖,๘๐๐	๑	๑	๑	๑	-	-	-	๔๕,๖๐๐	๔๕,๖๐๐	๔๕,๖๐๐	๑๑๖,๘๐๐	๑๑๖,๘๐๐	๑๑๖,๘๐๐	๓๖๙,๐๐๐	
๑๘	พนักงานขับรถเครื่องจักรกลขนาดเบา		๑	๑๑๗,๓๖๐	๑	๑	๑	๑	-	-	-	๔๕,๖๐๐	๔๕,๖๐๐	๔๕,๖๐๐	๑๑๗,๓๖๐	๑๑๗,๓๖๐	๑๑๗,๓๖๐	๓๖๙,๖๐๐	
๑๙	คนสวน		๑	๑๗๕,๐๕๐	๑	๑	๑	๑	-	-	-	๖๖,๐๐๐	๖๖,๐๐๐	๖๖,๐๐๐	๑๗๕,๐๕๐	๑๗๕,๐๕๐	๑๗๕,๐๕๐	๕๒๖,๑๕๐	
			๑๙	๓,๔๗๓,๕๐๐	๑๙	๑๙	๑๙	๑๙	+	-	-	๑,๒๕๖,๗๐๐	๑,๒๕๖,๗๐๐	๑,๒๕๖,๗๐๐	๓,๗๓๐,๒๐๐	๓,๗๓๐,๒๐๐	๓,๗๓๐,๒๐๐	๖,๕๐๖,๖๐๐	

ที่	ชื่อสายงาน	ระดับตำแหน่ง	จำนวนทั้งหมด	จำนวนที่มีอยู่ปัจจุบัน		อัตราค่าตอบแทนที่คาดว่าจะต้องจ่ายในระยะเวลา ๓ ปีข้างหน้า			อัตราค่าจ้างเดิม/ลด			ค่าใช้จ่ายเพิ่มขึ้น (ก)			ค่าใช้จ่ายรวม (ข)			หมายเหตุ	
				จำนวน (คน)	จำนวนเงิน (๑)	จำนวนเงิน (๒)	๒๕๖๗	๒๕๖๘	๒๕๖๙	๒๕๖๗	๒๕๖๘	๒๕๖๙	๒๕๖๗	๒๕๖๘	๒๕๖๙	๒๕๖๗	๒๕๖๘		๒๕๖๙
กองคลัง (๑๔)																			
พนักงานส่วนตำบล																			
๒๐	ผู้อำนวยการกองคลัง (นักบริหารงานการคลัง)	ต้น	๑	-	๓๔๓,๖๐๐	๔๒,๐๐๐	๑	๑	๑	-	-	-	๑๓,๖๒๐	๑๓,๖๒๐	๑๓,๖๒๐	๔๘,๘๖๐	๔๘,๘๖๐	๔๘,๘๖๐	ว่างคืน ๑ ต.ค. ๒๕๖๖ อยู่ระหว่างการสรรหาจาก ก.ย.ค.
๒๑	นักวิชาการเงินและบัญชี	ป.ก./ช.ก.	๑	๑	๒๒๖,๐๔๐	๐	๑	๑	๑	-	-	-	๑๑,๕๒๐	๑๑,๕๒๐	๑๑,๕๒๐	๒๗,๕๖๐	๒๗,๕๖๐	๒๗,๕๖๐	
๒๒	นักวิชาการพัสดุ	ป.ก./ช.ก.	๑	-	๓๕๕,๓๒๐	๐	๑	๑	๑	-	-	-	๑๒,๐๐๐	๑๒,๐๐๐	๑๒,๐๐๐	๓๗,๓๒๐	๓๗,๓๒๐	๓๗,๓๒๐	ว่าง ๑ ต.ค. ๒๕๖๖
๒๓	เจ้านักงานเงินและบัญชี	ป.ง./ช.ง.	๑	๑	๓๖๖,๕๖๐	๐	๑	๑	๑	-	-	-	๑๑,๕๒๐	๑๑,๕๒๐	๑๑,๕๒๐	๓๖,๖๘๐	๓๖,๖๘๐	๓๖,๖๘๐	
๒๔	เจ้านักงานพัสดุ	ป.ง./ช.ง.	๑	๑	๒๖๖,๗๖๐	๐	๑	๑	๑	-	-	-	๑๑,๕๒๐	๑๑,๕๒๐	๑๑,๕๒๐	๓๐,๗๖๐	๓๐,๗๖๐	๓๐,๗๖๐	
๒๕	เจ้านักงานธุรการ	ป.ง./ช.ง.	๑	๑	๒๐๗,๒๔๐	๐	๑	๑	๑	-	-	-	๗,๒๒๐	๗,๒๒๐	๗,๒๒๐	๒๓,๔๘๐	๒๓,๔๘๐	๒๓,๔๘๐	
พนักงานจ้างตามภารกิจ (ประเภทผู้ปฏิบัติงาน)																			
๒๖	ผู้ช่วยเจ้าพนักงานการเงินและบัญชี		๑	๑	๑๑๓,๓๒๐	๐	๑	๑	๑	-	-	-	๕,๒๖๐	๕,๒๖๐	๕,๒๖๐	๑๒,๒๖๐	๑๒,๒๖๐	๑๒,๒๖๐	
๒๗	ผู้ช่วยเจ้าพนักงานจัดเก็บรายได้		๑	-	๐	๐	๑	๑	๑	+	+	-	๓๓๕,๐๐๐	๕,๕๒๐	๓๓๕,๐๐๐	๓๓๕,๕๒๐	๓๓๕,๕๒๐	๓๓๕,๕๒๐	กำหนดเพิ่มตามโครงการจ้าง
๒๘	พนักงานจ้างทั่วไป		๑	๑	๑๐๕,๐๐๐	๐	๑	๑	๑	-	-	-	๐	๐	๐	๑๐๕,๐๐๐	๑๐๕,๐๐๐	๑๐๕,๐๐๐	
รวมกองคลัง																			
๒๙	พนักงานส่วนตำบล		๙	๖	๒,๐๙๐,๕๘๐	๔๒,๐๐๐	๙	๙	๙	+	+	-	๒๐๕,๙๘๐	๗,๒๘๐	๒,๒๙๓,๘๖๐	๒,๒๙๓,๘๖๐	๒,๒๙๓,๘๖๐	๒,๒๙๓,๘๖๐	
กองช่าง (๑๕)																			
พนักงานส่วนตำบล																			
๓๐	ผู้อำนวยการกองช่าง (นักบริหารงานช่าง)	ต้น	๑	-	๓๕๓,๖๐๐	๔๒,๐๐๐	๑	๑	๑	-	-	-	๑๓,๖๒๐	๑๓,๖๒๐	๑๓,๖๒๐	๔๘,๘๖๐	๔๘,๘๖๐	๔๘,๘๖๐	ว่างเมื่อ ๑๘ มี.ค. ๒๕๖๕ อยู่ระหว่างการสรรหาจาก ก.ย.ค.
๓๑	วิศวกรโยธา	ป.ก./ช.ก.	๑	-	๓๕๕,๓๒๐	๐	๑	๑	๑	-	-	-	๑๒,๐๐๐	๑๒,๐๐๐	๑๒,๐๐๐	๓๗,๓๒๐	๓๗,๓๒๐	๓๗,๓๒๐	ว่างเมื่อ ๒๕ ก.ย. ๒๕๖๖
๓๒	นายช่างโยธา	ป.ง./ช.ง.	๑	๑	๒๕๙,๓๒๐	๐	๑	๑	๑	-	-	-	๙,๒๕๐	๙,๒๕๐	๙,๒๕๐	๒๖,๖๒๐	๒๖,๖๒๐	๒๖,๖๒๐	
๓๓	นายช่างโยธา	ป.ง./ช.ง.	๑	๑	๑๕๓,๕๒๐	๐	๑	๑	๑	-	-	-	๖,๒๒๐	๖,๒๒๐	๖,๒๒๐	๑๘,๘๖๐	๑๘,๘๖๐	๑๘,๘๖๐	
๓๔	เจ้าพนักงานธุรการ	ป.ง./ช.ง.	๑	๑	๒๐๓,๐๔๐	๐	๑	๑	๑	-	-	-	๙,๒๒๐	๙,๒๒๐	๙,๒๒๐	๒๒,๒๖๐	๒๒,๒๖๐	๒๒,๒๖๐	
พนักงานจ้างตามภารกิจ (ประเภทผู้ปฏิบัติงาน)																			
๓๕	ผู้ช่วยช่างโยธา (คุณวุฒิ)	(คุณวุฒิ)	๑	๑	๑๓๓,๕๒๐	๐	๑	๑	๑	-	-	-	๖,๒๖๐	๖,๒๖๐	๖,๒๖๐	๑๘,๘๖๐	๑๘,๘๖๐	๑๘,๘๖๐	
๓๖	ผู้ช่วยช่างเขียนแบบ (คุณวุฒิ)	(คุณวุฒิ)	๑	๑	๑๔๓,๕๒๐	๐	๑	๑	๑	-	-	-	๕,๒๖๐	๕,๒๖๐	๕,๒๖๐	๑๕,๕๒๐	๑๕,๕๒๐	๑๕,๕๒๐	
๓๗	ผู้ช่วยช่างสำรวจ (คุณวุฒิ)	(คุณวุฒิ)	๑	-	๐	๐	๑	๑	๑	+	+	-	๓๓๕,๐๐๐	๕,๕๒๐	๓๓๕,๕๒๐	๓๓๕,๕๒๐	๓๓๕,๕๒๐	๓๓๕,๕๒๐	กำหนดเพิ่มตามโครงการจ้าง
รวมกองช่าง																			
๓๘	พนักงานส่วนตำบล		๕	๕	๑,๖๖๑,๕๘๐	๔๒,๐๐๐	๕	๕	๕	-	-	-	๒๐๑,๙๘๐	๖,๙๘๐	๑,๘๖๕,๕๖๐	๑,๘๖๕,๕๖๐	๑,๘๖๕,๕๖๐	๑,๘๖๕,๕๖๐	

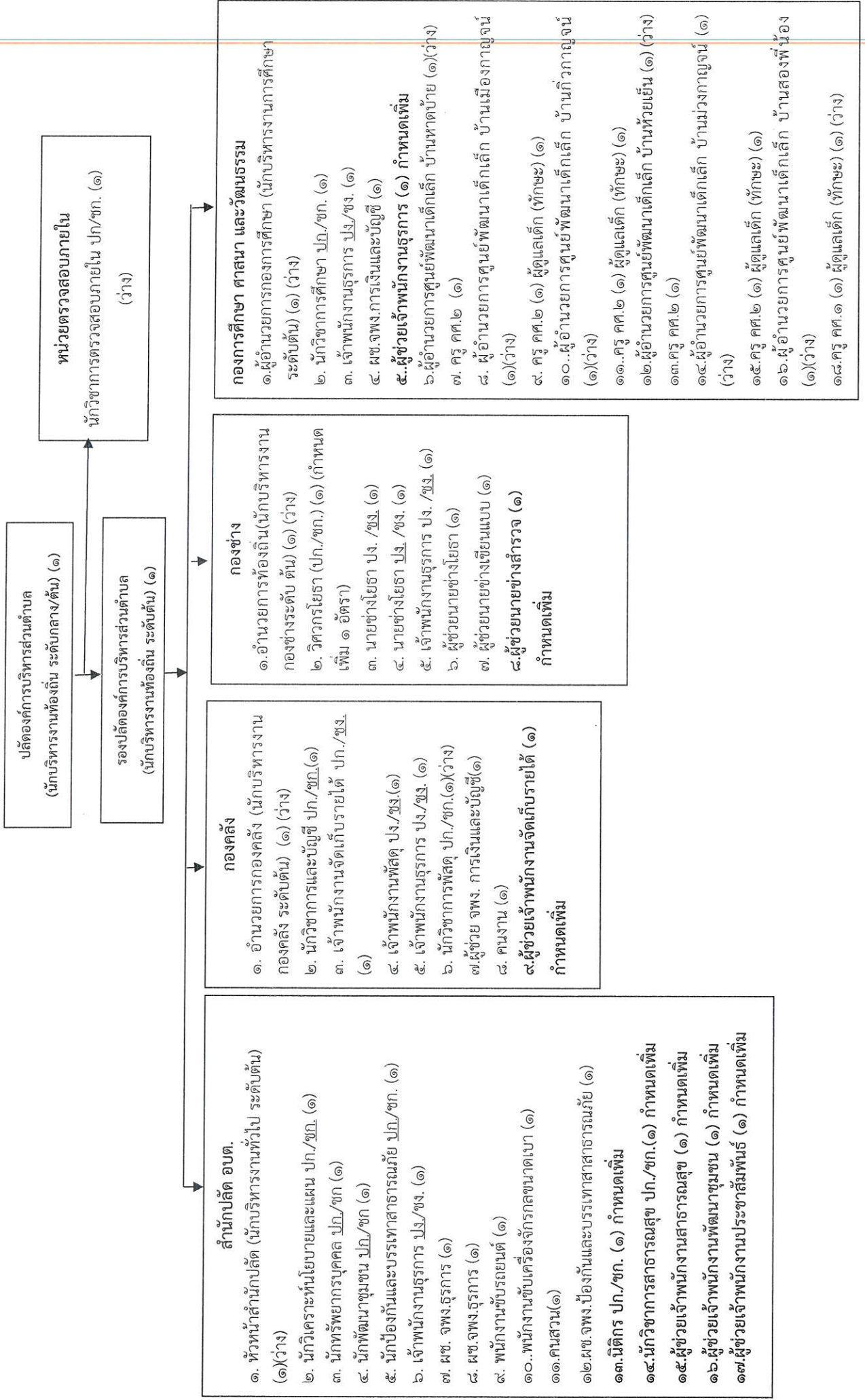
ที่	ชื่อสายงาน	ระดับตำแหน่ง	จำนวนทั้งหมด	จำนวนที่มีอยู่ปัจจุบัน		อัตราค่าจ้างที่คาดว่าจะต้องจ่ายในช่วงระยะ ๓ ปีข้างหน้า			อัตราค่าจ้างเดิมเพิ่มขึ้น (๓)			ค่าใช้จ่ายรวม (๔)			หมายเหตุ	
				จำนวน (คน)	จำนวนเงิน (๑)	เงินประจำตำแหน่ง (๒)	๒๕๖๗	๒๕๖๘	๒๕๖๙	๒๕๖๗	๒๕๖๘	๒๕๖๙	๒๕๖๗	๒๕๖๘		๒๕๖๙
ศูนย์พัฒนาเด็กเล็กบ้านสองพี่น้อง																
๕๕	ผู้อำนวยการศูนย์พัฒนาเด็กเล็ก	-	๑	๐	๐	๐	๐	๐	๐	๐	๐	๐	๐	๐	๐	**
๕๖	ครู (อินกับ คศ.๑)	คศ.๑	๑	๐	๐	๐	๐	๐	๐	๐	๐	๐	๐	๐	๐	งบบุคลากร
๕๗	ผู้ดูแลเด็ก (กักขะ)	-	๑	๐	๐	๐	๐	๐	๐	๐	๐	๐	๐	๐	๐	งบบุคลากร
	รวมองครักษ์ศึกษา		๒๑	๐	๐	๐	๐	๐	๐	๐	๐	๐	๐	๐	๐	๓,๑๕๓,๖๒๐
หน่วยตรวจสอบภายใน																
๕๘	นักวิชาการตรวจสอบภายใน	ป/ก/ขก	๑	๓๕๕,๓๒๐	๐	๐	๐	๐	๐	๐	๐	๐	๐	๐	๐	๓๕๕,๓๒๐
(๕)	รวมทั้งหมด		๕๕	๔๕๕,๓๒๐	๐	๐	๐	๐	๐	๐	๐	๐	๐	๐	๐	๓๕๕,๓๒๐
(๖)	ประมาณการประโยชน์ตอบแทนอื่นไม่เกิน (๑๕%)															
(๗)	รวมเป็นค่าใช้จ่ายบุคลากรทั้งสิ้น			๔๕๕,๓๒๐												๓๕๕,๓๒๐
(๘)	คิดเป็นร้อยละ ๕๐ ของงบประมาณรายจ่ายประจำปี ๒๕๖๗			๒๒๗,๖๖๐												๒๒๗,๖๖๐
หมายเหตุ																
(๑) คือเงินเดือนจริงตามระดับตำแหน่งและขั้นเงินเดือนของอัตราค่าจ้างที่มีอยู่ปัจจุบัน																
(๒) คิดจาก ขั้นเงินเดือนของอัตราค่าจ้างเดิมที่เพิ่มขึ้น (ประมาณการขั้นค่า คนละ ๑ ขั้น ในแต่ละปีกรณีที่มีคนครอง) รวมกับเงินเดือนที่จ่ายให้กับอัตราค่าจ้างที่เพิ่มขึ้นใหม่ (เงินเดือนขั้นค่าของระดับตำแหน่งที่ออกกำหนด + เงินเดือนขั้นค่าของระดับตำแหน่งที่ออกกำหนด หรือ ๒ คูณ ๑๒)																
(๓) คิดจาก (๑) + (๒) ในแต่ละปี																
(๔) รวมทั้งหมด																
(๕) คือประโยชน์ตอบแทนอื่น (ประมาณการ ๑๒%) คิดจาก (๓) ในแต่ละปีคูณ ๑๒ เท่า ๓๐๐																
(๖) คิดจาก (๕) + (๔) + (๖)																
(๗) คิดจาก (๖) หักงบประมาณรายจ่ายประจำปีคูณด้วย ๑๐๐																
: งบประมาณรายจ่ายประจำปี ๒๕๖๗ เป็นเงิน = ๔๓,๒๐๐,๐๐๐ ตามข้อบัญญัติงบประมาณรายจ่ายประจำปี ๒๕๖๖ + ๕%																
: งบประมาณรายจ่ายประจำปี ๒๕๖๘ เป็นเงิน = ๔๕,๐๐๐,๐๐๐ งบประมาณเพิ่มขึ้นร้อยละ ๕ ของงบประมาณรายจ่ายประจำปี ๒๕๖๗																
: งบประมาณรายจ่ายประจำปี ๒๕๖๙ เป็นเงิน = ๔๗,๐๐๐,๐๐๐ งบประมาณเพิ่มขึ้นร้อยละ ๕ ของงบประมาณรายจ่ายประจำปี ๒๕๖๘																
: ข้าราชการบำนาญ ถูกจ้างประจำ ถ้าย้อน รวมถึงครูและบุคลากรทางการศึกษาที่ได้ปรับปรุงเงินเดือนเพิ่มขึ้นร้อยละ ๕ ของงบประมาณรายจ่ายประจำปี ๒๕๖๘ แต่ไม่ต้องนำมาคิดรวมเป็นภาระค่าใช้จ่ายเกี่ยวกับเงินเดือนและประโยชน์ตอบแทนอื่น ตามมาตรา ๓๕																
** ตำแหน่งผู้อำนวยการศูนย์พัฒนาเด็กเล็กจะสรรหาผู้ดำรงตำแหน่งได้เมื่อได้รับการจัดสรรอัตราว่างและงบประมาณจากสำนักงานงบประมาณท้องถิ่นแล้วแต่กรณี																

นายเขต
 (ลงชื่อ) ผู้ตรวจการ
 (นายเกษม ปันทะยม)
 นายกองค์การบริหารส่วนตำบลวังไผ่

ผู้จัดทำข้อมูล
 (ลงชื่อ) ผู้ตรวจสอบข้อมูล
 (นางวิมลรัตน์ วันรุ่งเรือง)
 รองปลัดองค์การบริหารส่วนตำบลวังไผ่ รักษาการแทน
 ปลัดองค์การบริหารส่วนตำบลวังไผ่

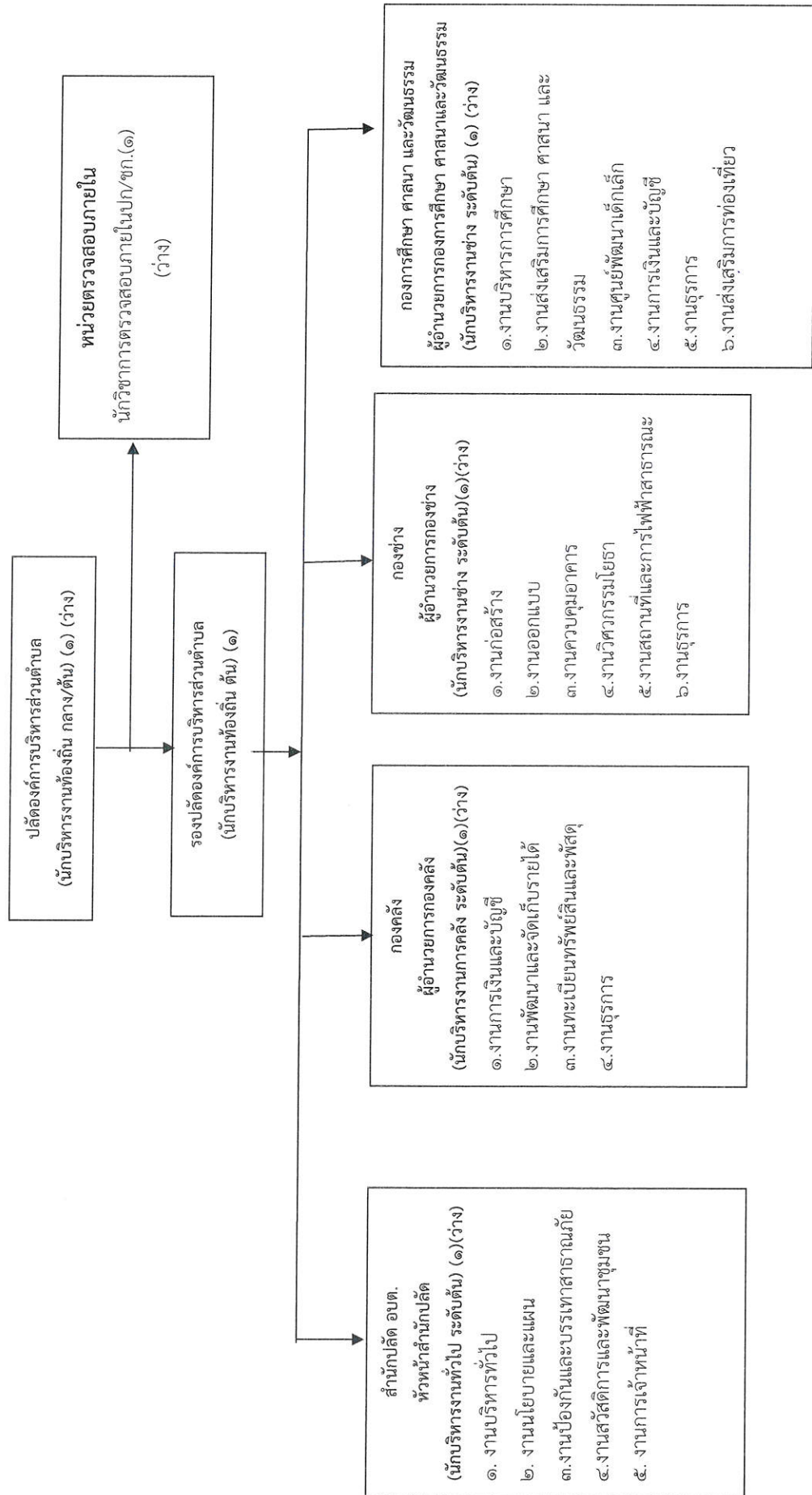
ผู้รับเรื่องข้อมูล
 (ลงชื่อ) ผู้รับเรื่องข้อมูล

๑๐.แผนภูมิโครงสร้างการแบ่งส่วนราชการตามแผนอัตรากำลัง ๓ ปี (อปต.ริมโขง)

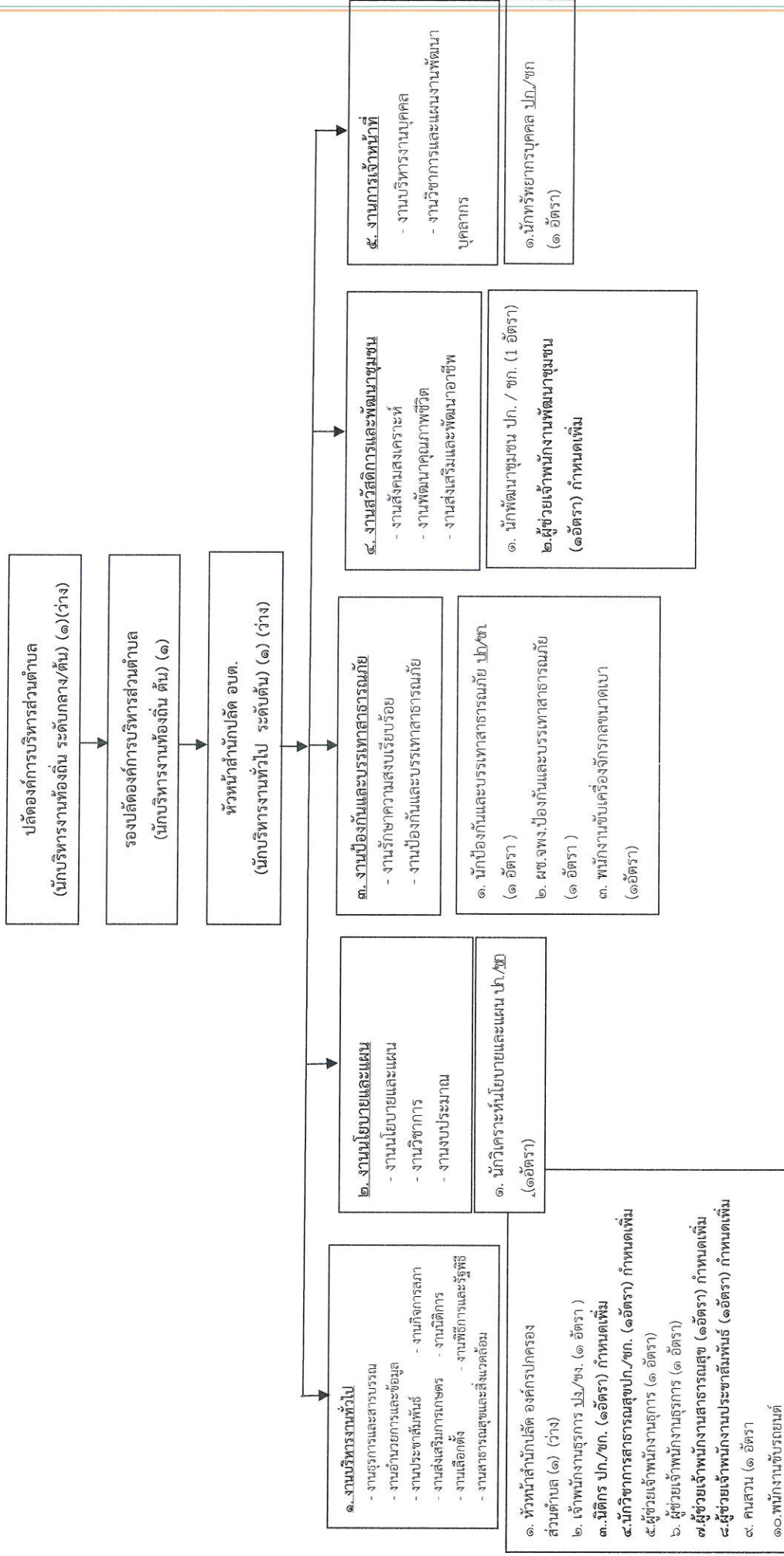


โครงสร้างการแบ่งส่วนราชการของ องค์การบริหารส่วนตำบลมิโฮง อำเภอเชียงของ จังหวัดเชียงราย

12
หลังปรับ

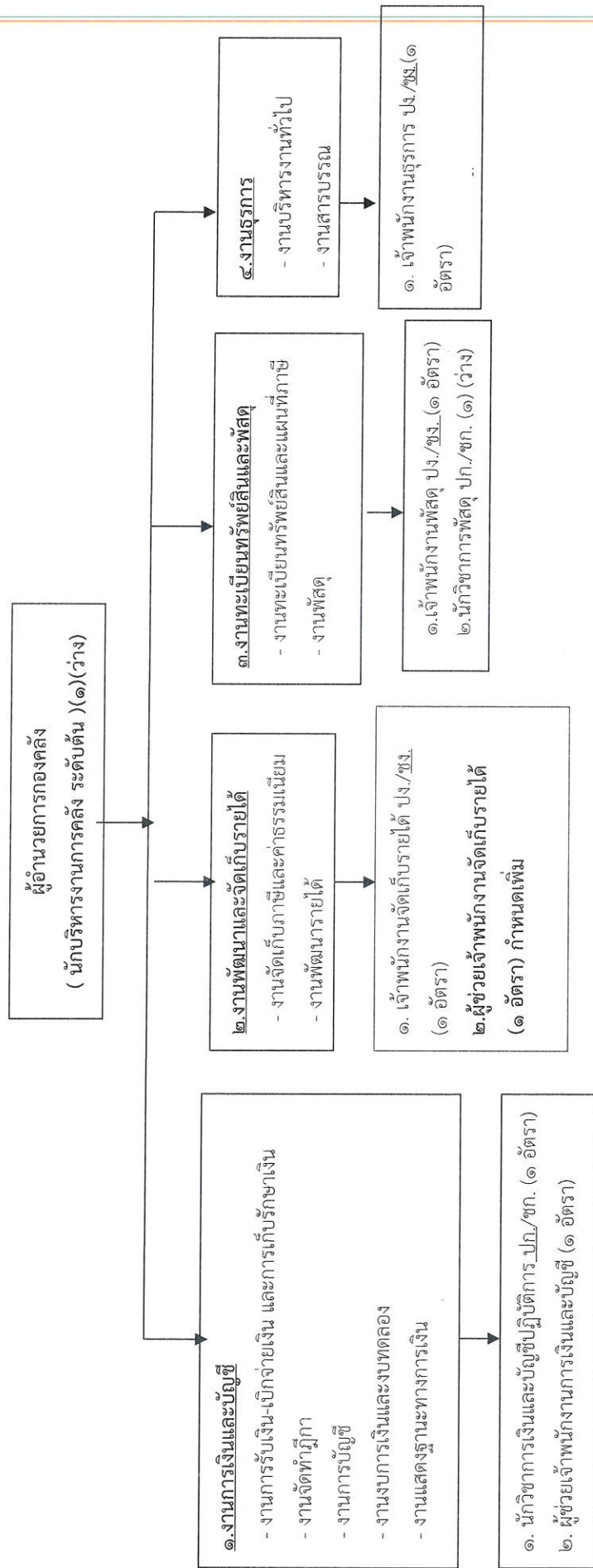


โครงสร้างของสำนักปลัด องค์การบริหารส่วนตำบลริมโขง



ระดับ	อำนาจการ ท้องถิ่น ระดับกลาง (ที่มี /ว่าง)	อำนาจการ ระดับ ต้น (ที่มี /ว่าง)	อำนาจการ ท้องถิ่น ระดับสูง (ที่มี /ว่าง)	วิชาการ ป.๒. (ที่มี /ว่าง)	วิชาการ ชก. (ที่มี /ว่าง)	ประเภท ทั่วไป ป.๒. (ที่มี /ว่าง)	ประเภท ทั่วไป ชง.. (ที่มี /ว่าง)	ประเภท ทั่วไป อาวุโส (ที่มี /ว่าง)	พนักงานจ้าง ตามภารกิจ (ที่มี /ว่าง)	พนักงานจ้าง ทั่วไป (ที่มี/ว่าง)	รวมทั้งสิ้น (ที่มี/ว่าง)
จำนวน	-/๑	๑ /-	-/๑	๒ /๓	๒ /-	๑ /-	- /-	-	๖ /๓	- /-	๑๒/๗

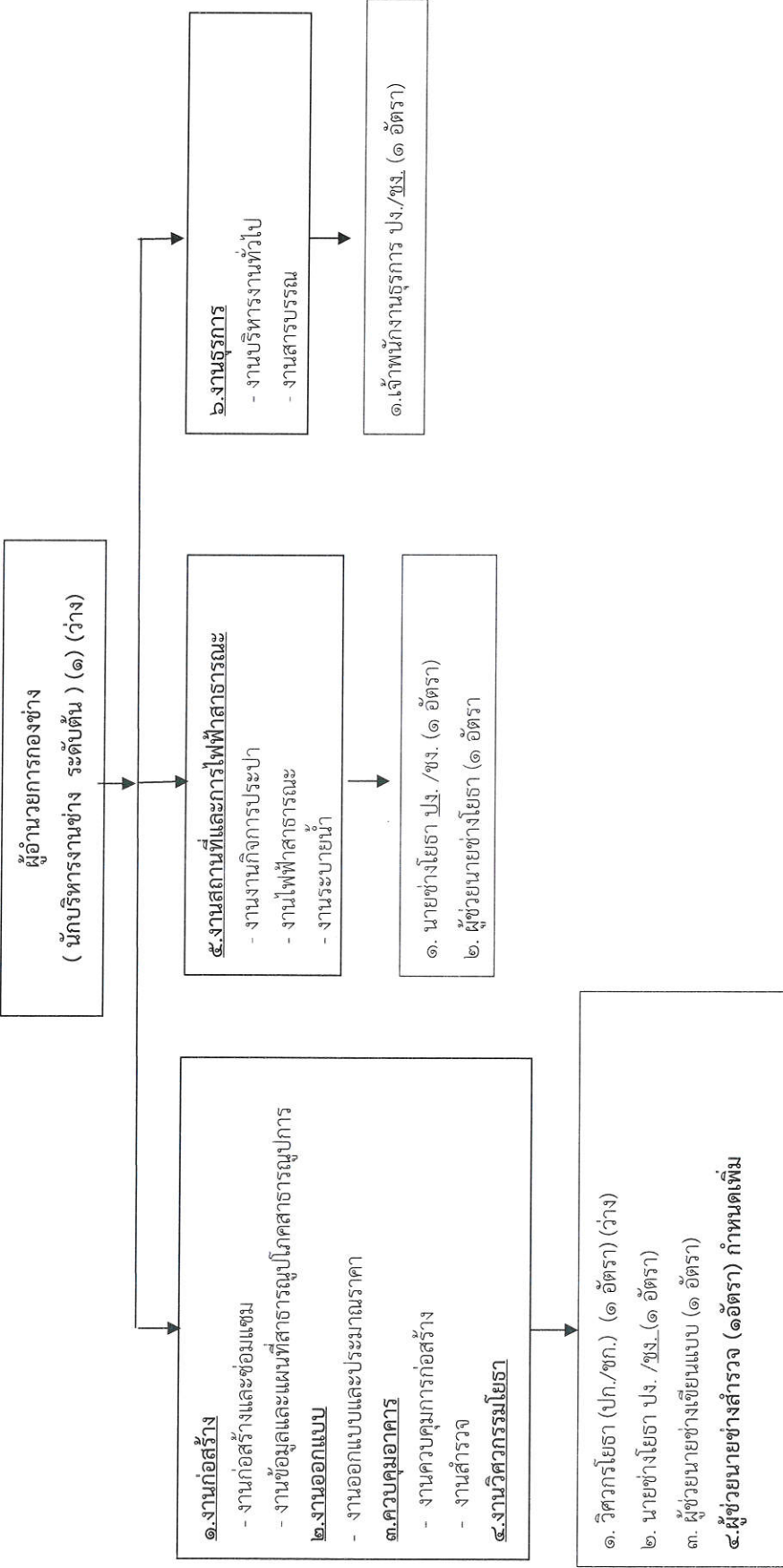
โครงสร้างของกองคลัง องค์การบริหารส่วนตำบลศรีมโหสถ
อำเภอเชิงทอง จังหวัดเชียงใหม่



ระดับ	อำนาจการ ท้องถิ่น ระดับกลาง (ที่มี /ว่าง)	อำนาจการ ท้องถิ่น ระดับ ต้น (ที่มี /ว่าง)	อำนาจการ ท้องถิ่น ระดับสูง (ที่มี / ว่าง)	ประเภท วิชาการ ป.ก. (ที่มี / ว่าง)	ประเภท วิชาการ ชก. (ที่มี / ว่าง)	ประเภท ทั่วไป ป.ง. (ที่มี /ว่าง)	ประเภท ทั่วไป อาวุโส (ที่มี / ว่าง)	พนักงานจ้าง ตามภารกิจ (ที่มี /ว่าง)	พนักงานจ้าง ทั่วไป (ที่มี/ว่าง)	รวมทั้งสิ้น (ที่มี/ว่าง)
จำนวน	-	-/๑	-	- /๑	๑/-	- /-	-	๑/๑	๑ /-	๖ /๓

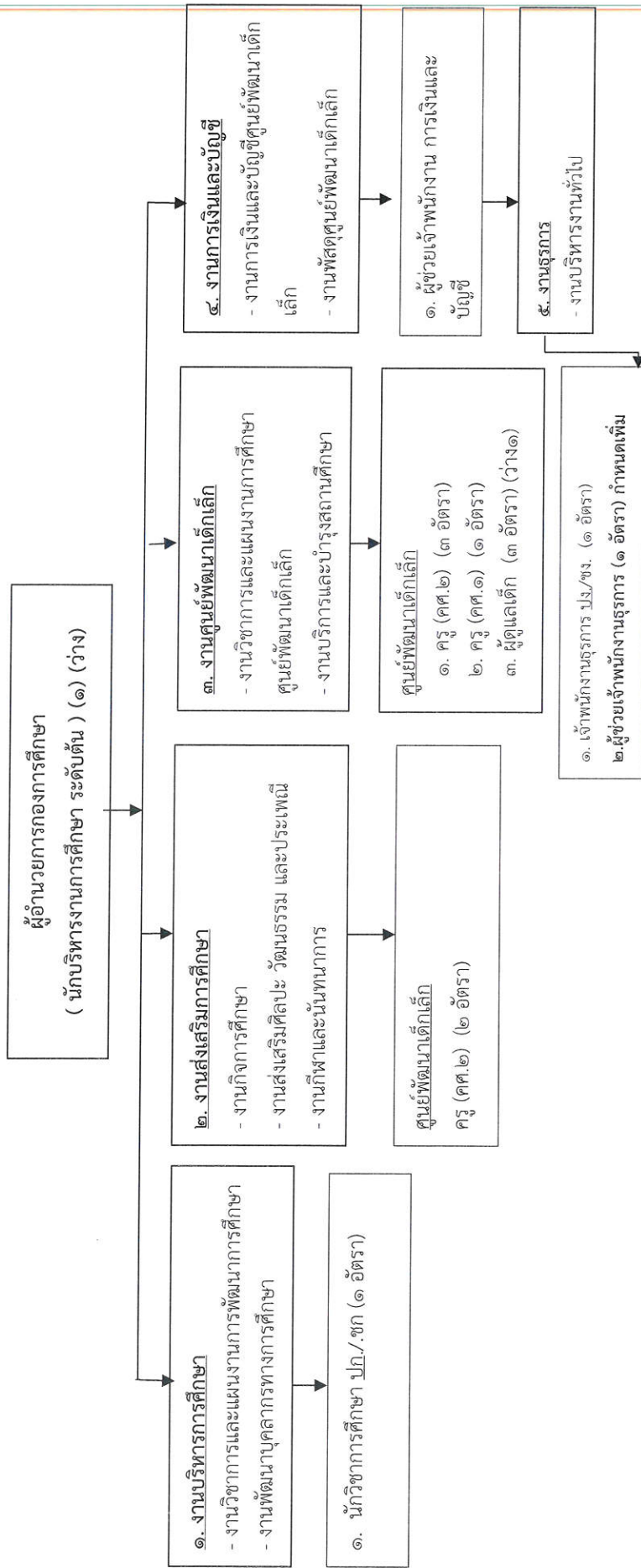
โครงสร้างของกองช่าง องค์การบริหารส่วนตำบลริมโขง
อำเภอเชียงของ จังหวัดเชียงราย

หลังปรับ



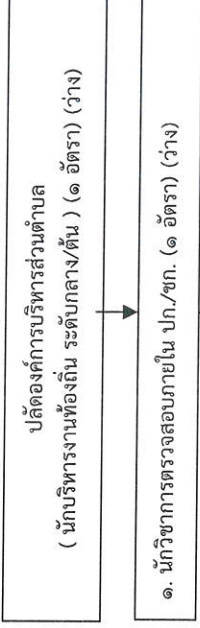
ระดับ	อำนาจการท้องถิ่น ระดับกลาง (ที่มี /ว่าง)	อำนาจการท้องถิ่น ระดับต้น (ที่มี /ว่าง)	อำนาจการท้องถิ่น ระดับสูง (ที่มี /ว่าง)	ประเภท วิชาการ ปก. (ที่มี /ว่าง)	ประเภท วิชาการ ชก. (ที่มี /ว่าง)	ประเภท ทั่วไป ปง. (ที่มี /ว่าง)	ประเภท ทั่วไป ชง. (ที่มี /ว่าง)	ประเภท ทั่วไป อาวุโส (ที่มี /ว่าง)	พนักงานจ้าง ตามภารกิจ (ที่มี /ว่าง)	พนักงาน จ้างทั่วไป (ที่มี/ว่าง)	รวมทั้งสิ้น (ที่มี/ว่าง)
จำนวน	-	-/๑	-	-/๑	-	๑/-	๒/-	-	๒ /๓	-	๔/๓

โครงสร้างของกองการศึกษาและวัฒนธรรม
องค์การบริหารส่วนตำบลศรีเมือง อำเภอเชียงของ จังหวัดเชียงราย



ระดับ	อำนาจการ ท้องถิ่น ระดับ ต้น (ที่มี/ว่าง)	อำนาจการ ท้องถิ่น ระดับ กลาง (ที่มี/ว่าง)	อำนาจการ ท้องถิ่น ระดับสูง (ที่มี/ว่าง)	ประเภท วิชาการ ชก. (ที่มี/ว่าง)	ประเภท ทั่วไป ปง. (ที่มี/ว่าง)	ประเภท ทั่วไป ชง. (ที่มี/ว่าง)	ประเภท ทั่วไป อำนวยการ (ที่มี/ว่าง)	ครู (ที่มี/ว่าง)	ผู้ดูแลเด็ก ทักษะ (ที่มี/ว่าง)	พนักงาน จ้างตาม ภารกิจ (ที่มี/ว่าง)	รวมทั้งสิ้น (ที่มี/ว่าง)
จำนวน	-/๑	-	-	-/-	๑/-	-	๑/-	๒/-	๔/-	๑/๑	๑๒/๒

โครงสร้างของหน่วยงานตรวจสอบภายใน
องค์การบริหารส่วนตำบลสิมโขง อำเภอเชียงของ จังหวัดเชียงราย



- งานจัดทำแผนการตรวจสอบภายในประจำปี
- งานการตรวจสอบความถูกต้องและเชื่อถือได้ของเอกสารการเงิน การบัญชี เอกสารการรับจ่ายเงินทุกประเภท ตรวจสอบหลักฐานการจ่ายเงิน การบัญชี
- งานตรวจสอบการคัดสรรหาพัสดุและทรัพย์สิน
- การเก็บรักษาพัสดุและทรัพย์สิน
- งานตรวจสอบการทำประโยชน์จากทรัพย์สินขององค์การบริหารส่วนตำบลโดยตรง
- งานตรวจสอบ ติดตามและการประเมินผลการดำเนินงานตามแผนงาน โครงการให้เป็นไปตามนโยบาย วัตถุประสงค์และเป้าหมายที่กำหนด
- งานวิเคราะห์และประเมินความมีประสิทธิภาพ ประหยัด คุ้มค่าในการใช้ทรัพยากรของส่วนราชการต่าง ๆ
- งานการประเมินการควบคุมภายในของหน่วยรับตรวจ
- งานรายงานผลการตรวจสอบภายใน

ระดับ	จำนวน	-/๑	-	-	-	-	-	-	-	-	-	-	-	-	-	-	รวมทั้งสิ้น (ที่มี/ว่าง)
อำนาจการ ท้องถิ่น ระดับต้น (ที่มี/ว่าง)	อำนาจการ ท้องถิ่น ระดับกลาง (ที่มี/ว่าง)	อำนาจการ ท้องถิ่น ระดับสูง (ที่มี/ว่าง)	ประเภท วิชาการ ปก. (ที่มี/ว่าง)	ประเภท วิชาการ ชก. (ที่มี/ว่าง)	ประเภท วิชาการ ชพ. (ที่มี/ว่าง)	ประเภท วิชาการ ชช. (ที่มี/ว่าง)	ประเภท ทั่วไป ปง. (ที่มี/ว่าง)	ประเภท ทั่วไป ชง. (ที่มี/ว่าง)	ประเภท ทั่วไป อวโส (ที่มี/ว่าง)	พนักงานจ้าง ตามภารกิจ (ที่มี/ว่าง)	รวมทั้งสิ้น (ที่มี/ว่าง)	-/๑	-	-	-	-	-/๒

๑๑.บัญชีแสดงจัดคณลงสู่ตำแหน่งและการกำหนดเลขที่ตำแหน่งในส่วนราชการ
องค์การบริหารส่วนตำบลริมโขง อำเภอเชียงของ จังหวัดเชียงราย

ที่	ชื่อ-สกุล	คุณวุฒิการศึกษา	กรอบอัตราเก่าเดิม		กรอบอัตราทำสิ่งใหม่		เงินเดือน		เงินเต็ม เงินประจำ ตำแหน่ง	เงินเต็ม เงินเพิ่มอื่น ๆ/ เงินตอบแทน	หมายเหตุ
			เลขที่ตำแหน่ง	ตำแหน่ง	ระดับ	ตำแหน่ง	ระดับ	เงินเดือน			
๑	ว่าง	-	๑๒-๓-๐๐-๑๐๑๑-๐๐๑	ปลัดองค์การบริหารส่วนตำบล (นักบริหารงานท้องถิ่น)	กลาง/ต้น	๑๒-๓-๐๐-๑๐๑๑-๐๐๑	ปลัดองค์การบริหารส่วนตำบล (นักบริหารงานท้องถิ่น)	กลาง/ต้น	๘๔,๐๐๐	๘๔,๐๐๐	๗๑๖,๖๔๐ ว่างเมื่อ ๑ พ.ค. ๒๕๖๖ อยู่ระหว่างมีการสรรหาจาก ก.อบต.
๒	นางฉิมภรณ์ วันร้อง	รัฐศาสตรมหาบัณฑิต	๑๒-๓-๐๐-๑๐๑๑-๐๐๒	รองปลัดองค์การบริหารส่วนตำบล (นักบริหารงานท้องถิ่น)	ต้น	๑๒-๓-๐๐-๑๐๑๑-๐๐๒	รองปลัดองค์การบริหารส่วนตำบล (นักบริหารงานท้องถิ่น)	ต้น	๕๐๖,๕๒๐ (๔๒,๒๑๐X๑๒)	-	๕๔๘,๕๒๐
สำนักงานปลัด อบต.											
๓	ว่าง	-	๑๒-๓-๐๑-๒๐๑๑-๐๐๑	หัวหน้าสำนักงาน (นักบริหารงานทั่วไป)	ต้น	๑๒-๓-๐๑-๒๐๑๑-๐๐๑	หัวหน้าสำนักงาน (นักบริหารงานทั่วไป)	ต้น	๔๒๐๐๐ (๓,๕๐๐X๑๒)	-	๔๓๕๖๐๐ ว่างเต็ม เมื่อ ๑ ต.ค. ๒๕๖๐ อยู่ระหว่างมีการสรร
๔	นางสาวบุษเรศ คำกลางค์	เศรษฐศาสตรบัณฑิต	๑๒-๓-๐๑-๓๑๐๓-๐๐๑	นักวิเคราะห์นโยบายและแผน	ชำนาญการ	๑๒-๓-๐๑-๓๑๐๓-๐๐๑	นักวิเคราะห์นโยบายและแผน	ชำนาญการ	-	-	๓๓,๕๖๐
๕	ว่าที่ร้อยตรี จีรวัดน์ นาระตะ	รัฐศาสตรบัณฑิต มหาวิทยาลัยมหาบัณฑิต	๑๒-๓-๐๑-๓๘๑๐-๐๐๑	นักป้องกันและบรรเทาสาธารณภัย	ปฏิบัติการ	๑๒-๓-๐๑-๓๘๑๐-๐๐๑	นักป้องกันและบรรเทาสาธารณภัย	ปฏิบัติการ	-	-	๑๕,๔๒๐
๖	นายนิพนธ์ภพ กันทะยศ	ศิลปศาสตรบัณฑิต	๑๒-๓-๐๑-๓๘๐๑-๐๐๑	นักพัฒนาชุมชน	ปฏิบัติการ	๑๒-๓-๐๑-๓๘๐๑-๐๐๑	นักพัฒนาชุมชน	ปฏิบัติการ	-	-	๑๖,๙๔๐
๗	นางสาวสุณิษา มะอินทร์	รัฐศาสตรบัณฑิต	๑๒-๓-๐๑-๓๑๐๒-๐๐๑	นักทรัพยากรบุคคล	ปฏิบัติการ	๑๒-๓-๐๑-๓๑๐๒-๐๐๑	นักทรัพยากรบุคคล	ปฏิบัติการ	-	-	๑๕,๐๖๐
๘	นางสาวลิลา นมอินทร์สุข	ปวส.คอมพิวเตอร์ธุรกิจ	๑๒-๓-๐๑-๔๑๐๑-๐๐๑	เจ้าพนักงานธุรการ	ปฏิบัติงาน	๑๒-๓-๐๑-๔๑๐๑-๐๐๑	เจ้าพนักงานธุรการ	ปฏิบัติงาน	-	-	๑๑,๕๑๐

๒๒	น.ส.สุภาพร อุ่นอดมวณา	บัญชีบัณฑิต	๑๒-๓-๐๔-๓๒๐๑-๐๐๑	นักวิชาการเงินและบัญชี	ชำนาญการ	๑๒-๓-๐๔-๓๒๐๑-๐๐๑	นักวิชาการเงินและบัญชี	ชำนาญการ	๒๒๖,๐๔๐ (๒๒,๑๗๐X๑๒)	-	-	๒๒,๑๗๐
๒๓	นายสุทธิพงษ์ วรรณะ	รัฐประศาสนศาสตร์บัณฑิต	๑๒-๓-๐๔-๔๒๐๔-๐๐๑	เจ้าพนักงานจัดเก็บรายได้	ชำนาญงาน	๑๒-๓-๐๔-๔๒๐๔-๐๐๑	เจ้าพนักงานจัดเก็บรายได้	ชำนาญงาน	๓๔๖,๕๖๐ (๒๘,๘๘๐X๑๒)	-	-	๒๘,๘๘๐
๒๔	นายศราวุธ พุทธามาศย์	รัฐประศาสนศาสตร์บัณฑิต	๑๒-๓-๐๔-๔๒๐๓-๐๐๑	เจ้าพนักงานพัสดุ	ชำนาญงาน	๑๒-๓-๐๔-๔๒๐๓-๐๐๑	เจ้าพนักงานพัสดุ	ชำนาญงาน	๒๙๖,๗๖๐ (๒๔,๗๒๐X๑๒)	-	-	๒๔,๗๒๐
๒๕	น.ส.ชวลิตา จิตต์คำ	ปวส.	๑๒-๓-๐๔-๔๑๐๑-๐๐๑	เจ้าพนักงานธุรการ	ปฏิบัติงาน	๑๒-๓-๐๔-๔๑๐๑-๐๐๑	เจ้าพนักงานธุรการ	ปฏิบัติงาน	๒๐๗,๒๔๐ (๑๗,๒๗๐X๑๒)	-	-	๑๗,๒๗๐
พนักงานจ้างตามภารกิจ												
๒๖	น.ส.ออร์ บุญเรือน	ปวช.บัญชี	-	ผ.ช. จพง.การเงินและบัญชี	ผู้มีความวุฒิ	-	ผ.ช. จพง.การเงินและบัญชี	ผู้มีความวุฒิ	๑๑๗,๓๖๐ (๙,๗๘๐X๑๒)	-	-	๙,๗๘๐
๒๗	-	-	-	ผ.ช.จพง.จัดเก็บรายได้	ผู้มีความวุฒิ	-	ผ.ช.จพง.จัดเก็บรายได้	ผู้มีความวุฒิ	๑๓๘,๐๐๐ (๑๑,๕๐๐X๑๒)	-	-	๑๑,๕๐๐
พนักงานจ้างทั่วไป												
๒๘	น.ส.นริศรา เล่าวีระธัญชัย	บร.บ (การบัญชี)	-	คนงาน	ทั่วไป	-	คนงาน	ทั่วไป	๑๐๘,๐๐๐ (๙,๐๐๐X๑๒)	-	-	๙,๐๐๐
กองช่าง												
๒๙	ว่าง	-	๑๒-๓-๐๔-๒๑๐๓-๐๐๑	ผู้อำนวยการกองช่าง (นักบริหารงานช่าง)	(ต้น)	๑๒-๓-๐๔-๒๑๐๓-๐๐๑	ผู้อำนวยการกองช่าง (นักบริหารงานช่าง)	(ต้น)	๓๔๓,๖๐๐ (๓,๕๐๐X๑๒)	-	-	๓๕,๖๐๐ ว่างเดิม เมื่อ ๑๘ ม.ค. ๒๕๖๔ อยู่ในระหว่างการศึกษาจาก กอ.บต.
๓๐	ว่าง	-	๑๒-๓-๐๔-๓๗๐๑-๐๐๑	วิศวกรโยธา	ปฏิบัติการ/ชำนาญการ	๑๒-๓-๐๔-๓๗๐๑-๐๐๑	วิศวกรโยธา	ปฏิบัติการ/ชำนาญการ	๓๕๕,๓๒๐ (๓,๕๐๐X๑๒)	-	-	**
๓๑	นายสุวิชัย กันตึป	ปวส.	๑๒-๓-๐๔-๔๓๐๑-๐๐๑	นายช่างโยธา	ชำนาญงาน	๑๒-๓-๐๔-๔๓๐๑-๐๐๑	นายช่างโยธา	ปฏิบัติงาน	๒๔๙,๓๖๐ (๒๐,๗๘๐X๑๒)	-	-	๒๐,๗๘๐
๓๒	นายสัน แก้วสุข	ปวส.	๑๒-๓-๐๔-๔๓๐๑-๐๐๑	นายช่างโยธา	ปฏิบัติงาน	๑๒-๓-๐๔-๔๓๐๑-๐๐๑	นายช่างโยธา	ชำนาญงาน	๑๔๓,๕๒๐ (๑๑,๙๖๐X๑๒)	-	-	๑๑,๙๖๐

๓๓	นางสาวชลธิชา สุวรรณิ	บริหารธุรกิจบัณฑิต (การจัดการทั่วไป)	๑๒-๓-๐๕- ๔๑๐๑-๐๐๓	๑๒-๓-๐๕- ๔๑๐๑-๐๐๓	เจ้าพนักงานธุรการ	ชำนาญงาน	๑๒-๓-๐๕- ๔๑๐๑-๐๐๑	เจ้าพนักงานธุรการ	ชำนาญงาน	๒๐๓,๐๔๐ (๑๖,๕๒๐ X๑๒)	-	-	๑๖,๕๒๐
พนักงานจ้างตามภารกิจ													
๓๔	นายอนุจิต พุ่มศิริ	ปวส.ก่อสร้าง	-	-	ผู้ช่วยนายช่างโยธา	ผู้มีความรู้ดี	-	ผู้ช่วยนายช่างโยธา	ผู้มีความรู้ดี	๑๗๓,๕๒๐ (๑๔,๕๒๐X๑๒)	-	-	๑๔,๕๒๐
๓๕	น.ส.นัฐฉิกา ยะถาคำ	ปวส.	-	-	ผช.นายช่างเขียนแบบ	ผู้มีความรู้ดี	-	ผช.นายช่างเขียนแบบ	ผู้มีความรู้ดี	๑๔๓,๕๒๐ (๑๑,๙๒๐X๑๒)	-	-	๑๑,๙๒๐
๓๖	-	-	-	-	ผช.นายช่างสำรวจ	ผู้มีความรู้ดี	-	ผช.นายช่างสำรวจ	ผู้มีความรู้ดี	๑๓๘,๐๐๐ (๑๑,๕๐๐X๑๒)	-	-	๑๑,๕๐๐
กองการศึกษา ศาสนาและวัฒนธรรม													
๓๗	ว่าง	-	๑๒-๓-๐๕- ๒๑๐๗-๐๐๑	๑๒-๓-๐๕- ๒๑๐๗-๐๐๑	ผู้อำนวยการกองการศึกษา (นักบริหารงานการศึกษา)	(ต้น)	๑๒-๓-๐๕- ๒๑๐๗-๐๐๑	ผู้อำนวยการกองการศึกษา (นักบริหารงานการศึกษา)	(ต้น)	๓๔๓,๖๐๐	๔๒,๐๐๐	-	๓๕,๖๐๐ ว่างเมื่อ วันที่ ๑ ก.ค. ๒๕๖๓ อยู่ ระหว่างการสรรหาจาก ภาค.
๓๘	นางสิริรัตน์ เรือนสิทธิ์	ค.บ. การศึกษา ปฐมวัย	๑๒-๓-๐๕- ๓๘๐๓-๐๐๑	๑๒-๓-๐๕- ๓๘๐๕-๐๐๑	นักวิชาการศึกษา	ปฏิบัติงาน/ ชำนาญการ	๑๒-๓-๐๕- ๓๘๐๕-๐๐๑	นักวิชาการศึกษา	ปฏิบัติงาน/ ชำนาญการ	๒๑๔,๕๒๐ (๑๗,๘๘๐X๑๒)	-	-	๑๗,๘๘๐
๓๙	นางสาววันสนันท์ วรสิทธิ์ปัญญา	นิติศาสตรบัณฑิต	๑๒-๓-๐๕- ๔๑๐๑-๐๐๔	๑๒-๓-๐๕- ๔๑๐๑-๐๐๔	เจ้าพนักงานธุรการ	ปฏิบัติงาน	๑๒-๓-๐๕- ๔๑๐๑-๐๐๔	เจ้าพนักงานธุรการ	ปฏิบัติงาน	๑๔๐,๔๐๐ (๑๑,๗๐๐X๑๒)	-	-	๑๑,๗๐๐
พนักงานจ้างตามภารกิจ													
๔๐	น.ส.สุนันทา ออโงมา	ป.ตรี บริหารธุรกิจ	-	-	ผช.จนท.การเงินและบัญชี	ผู้มีความรู้ดี	-	ผช.จนท.การเงินและบัญชี	ผู้มีความรู้ดี	๑๑๗,๒๖๐ (๙,๗๘๐X๑๒)	-	-	๙,๗๘๐
๔๑	-	-	-	-	ผช.จพง.ธุรการ	ผู้มีความรู้ดี	-	ผช.จพง.ธุรการ	ผู้มีความรู้ดี	๑๓๘,๐๐๐ (๑๑,๕๐๐X๑๒)	-	-	๑๑,๕๐๐
ศูนย์พัฒนาเด็กเล็กบ้านหาดน้ำ													


๔๒	ว่าง	-	-	ผู้อำนวยกาการศูนย์พัฒนาเด็กเล็ก (บ้านหาดบ้าย)	-	ผู้อำนวยกาการศูนย์พัฒนาเด็กเล็ก (บ้านหาดบ้าย)	-	-	-	**	
๔๓	นางกรรณิกา ธรรมรงค์	ค.บ. การศึกษา ปฐมวัย	๑๒-๓๐-๘๖-๖๖๐๐-๐๕๖	ค.ศ.๒	ค.ศ.๒	๑๒-๓๐-๘๖-๖๖๐๐-๐๕๖	ค.ศ.๒	๓๓๖,๓๖๐ (๒๘,๐๓๐X๑๒)	๓,๕๐๐	เงินอุดหนุน	
ศูนย์พัฒนาเด็กเล็กบ้านเมืองกาญจน์											
๔๔	ว่าง	-	-	ผู้อำนวยกาการศูนย์พัฒนาเด็กเล็ก (บ้านเมืองกาญจน์)	-	ผู้อำนวยกาการศูนย์พัฒนาเด็กเล็ก (บ้านเมืองกาญจน์)	-	-	-	**	
๔๕	นางรัตนา พันชัย	ค.บ. การศึกษา ปฐมวัย	๑๒-๓๐-๘๖-๖๖๐๐-๐๕๘	ค.ศ.๒	ค.ศ.๒	๑๒-๓๐-๘๖-๖๖๐๐-๐๕๘	ค.ศ.๒	๓๑๖,๔๕๐ (๒๖,๓๗๐X๑๒)	๓,๕๐๐	เงินอุดหนุน	
๔๖	น.ส.เพียรทิพย์ ศิริเทพ	ศษ.บ. การศึกษาปฐมวัย	-	ผู้ดูแลเด็ก	ผู้มีทักษะ	-	ผู้มีทักษะ	๑๘๓,๒๕๐ (๑๕,๒๗๐X๑๒)	-	เงินอุดหนุน	
ศูนย์พัฒนาเด็กเล็กกักกาญจน์											
๔๗	ว่าง	-	-	ผู้อำนวยกาการศูนย์พัฒนาเด็กเล็ก (บ้านกักกาญจน์)	ผู้มีทักษะ	ผู้อำนวยกาการศูนย์พัฒนาเด็กเล็ก (บ้านกักกาญจน์)	-	-	-	**	
๔๘	นางเดือนตะวัน ประเสริฐวิที	ค.บ. การศึกษา ปฐมวัย	๑๒-๓๐-๘๖-๖๖๐๐-๐๕๕	ค.ศ.๒	ค.ศ.๒	๑๒-๓๐-๘๖-๖๖๐๐-๐๕๕	ค.ศ.๒	๓๗๔,๕๒๐ (๓๑,๒๑๐X๑๒)	๓,๕๐๐	เงินอุดหนุน	
๔๙	นางอรณิชา มานาดี	ม.๖	-	ผู้ดูแลเด็ก	ผู้มีทักษะ	-	ผู้มีทักษะ	๑๑๒,๘๐๐ (๙,๔๐๐X๑๒)	-	เงินอุดหนุน	
ศูนย์พัฒนาเด็กเล็กบ้านห้วยเย็น											
๕๐	ว่าง	-	-	ผู้อำนวยกาการศูนย์พัฒนาเด็กเล็ก (บ้านห้วยเย็น)	-	ผู้อำนวยกาการศูนย์พัฒนาเด็กเล็ก (บ้านห้วยเย็น)	-	-	-	**	
๕๑	นางวรรณมา มาที	ค.บ. การศึกษา ปฐมวัย	๑๒-๓๐-๘๖-๖๖๐๐-๐๕๔	ค.ศ.๒	ค.ศ.๒	๑๒-๓๐-๘๖-๖๖๐๐-๐๕๔	ค.ศ.๒	๓๓๖,๓๖๐ (๒๘,๐๓๐X๑๒)	๓,๕๐๐	เงินอุดหนุน	
ศูนย์พัฒนาเด็กเล็กบ้านม่วงกาญจน์											

๕๒	ว่าง	-	ผู้อำนวยการศูนย์พัฒนาเด็กเล็กบ้านม่วงกาญจน์	-	ผู้อำนวยการศูนย์พัฒนาเด็กเล็ก (บ้านม่วงกาญจน์)	-	-	-	**	
๕๓	นายสมบัติ ศิริเทพ	ค.บ. การศึกษาปฐมวัย	ครู	ค.ศ.๒	ครู	๑๒-๓๐-๘-๖๖๐๐-๐๕๗	๑๒-๓๐-๘-๖๖๐๐-๐๕๗	ค.ศ.๒	เงินอุดหนุน	
๕๔	น.ส.เพียรทิพย์ ศิริเทพ	คช.บ. การศึกษาปฐมวัย	ผู้ดูแลเด็ก	ผู้มีทักษะ	ผู้ดูแลเด็ก	-	-	ผู้มีทักษะ	เงินอุดหนุน	
ศูนย์พัฒนาเด็กเล็กบ้านสองพี่น้อง										
๕๕	ว่าง	-	ผู้อำนวยการศูนย์พัฒนาเด็กเล็กบ้านม่วงกาญจน์	-	ผู้อำนวยการศูนย์พัฒนาเด็กเล็ก (บ้านม่วงกาญจน์)	-	-	-	**	
๕๖	น.ส.กัลยา ปิยะดา	ค.บ. การศึกษาปฐมวัย	ครู	ค.ศ.๑	ครู	๑๒-๓๐-๘-๖๖๐๐-๐๕๕	๑๒-๓๐-๘-๖๖๐๐-๐๕๕	ค.ศ.๑	เงินอุดหนุน	
๕๗	นางสาวนารา ธรรมวงศ์	ศิลปศาสตรบัณฑิต	ผู้ดูแลเด็ก	ผู้มีทักษะ	ผู้ดูแลเด็ก	-	-	ผู้มีทักษะ	เงินอุดหนุน	
หน่วยตรวจสอบภายใน										
๕๘	ว่าง	-	นักวิชาการตรวจสอบภายใน	ปฏิบัติกร/ชำนาญการ	นักวิชาการตรวจสอบภายใน	๑๒-๓๐-๑๒-๓๒๐๕-๐๐๑	๑๒-๓๐-๑๒-๓๒๐๕-๐๐๑	ปฏิบัติกร/ชำนาญการ	๓๕๕,๖๐๐ (๒๙,๖๑๐x๑๒)	๓๕๕,๖๐๐ (๒๙,๖๑๐x๑๒)

หมายเหตุ * กำหนดเพิ่มตามหนังสือสำนักงาน ก.จ. ก.พ. และ ก.อบต. ที่ มท ๐๘๐๙๒/ว๓๖ ลงวันที่ ๑๐ มีนาคม ๒๕๖๖ ในตำแหน่งผู้อำนวยการศูนย์พัฒนาเด็กเล็ก ลี้กัตศูนย์พัฒนาเด็กเล็ก โดยจะสรรหาผู้ดำรงตำแหน่งได้ก็ต่อเมื่อได้รับการจัดสรรอัตรากำลังและงบประมาณจากสำนักงานส่งเสริมการปกครองท้องถิ่นแล้วแต่กรณี

(ลงชื่อ)  ผู้จัดทำข้อมูล
(นางสาวสุนิษา มะอินทร์)
นักทรัพยากรบุคคล

(ลงชื่อ)  ผู้ตรวจสอบข้อมูล
(นางวันศรีรัตน์ วันรุ่ง)
รองปลัดองค์การบริหารส่วนตำบลศรีมโหสถ รักษาราชการแทน
ปลัดองค์การบริหารส่วนตำบลศรีมโหสถ

(ลงชื่อ)  ผู้ตรวจสอบข้อมูล
(นายเกษม ปิ่นทะยงม)
นายกองค์การบริหารส่วนตำบลศรีมโหสถ

ภาพผนวก

ด่วนที่สุด

ที่ ขร ๐๐๒๓.๒/ว.๑๐๒๗๗



ศาลากลางจังหวัดเชียงราย
ถนนแม่ฟ้าหลวง ขร ๕๗๑๐๐

๒๕ เมษายน ๒๕๖๗

เรื่อง แจ้งมติที่ประชุมคณะกรรมการพนักงานส่วนตำบลจังหวัดเชียงราย ในการประชุมครั้งที่ ๕/๒๕๖๗

เรียน นายอำเภอ ทุกอำเภอ (ยกเว้นอำเภอป่าแดด)

สิ่งที่ส่งมาด้วย สรุปมติคณะกรรมการพนักงานส่วนตำบลจังหวัดเชียงราย ในการประชุมครั้งที่ ๕/๒๕๖๗

เมื่อวันที่ ๒๔ เมษายน ๒๕๖๗

จำนวน ๑ ชุด

ด้วยคณะกรรมการพนักงานส่วนตำบลจังหวัดเชียงราย ในการประชุมครั้งที่ ๕/๒๕๖๗ เมื่อวันที่ ๒๔ เมษายน ๒๕๖๗ มีมติเห็นชอบเกี่ยวกับการบริหารงานบุคคลของพนักงานส่วนตำบล รายละเอียดปรากฏตามสิ่งที่ส่งมาด้วย และสามารถดาวน์โหลดได้ทางเว็บไซต์สำนักงานส่งเสริมการปกครองท้องถิ่นจังหวัดเชียงราย www.chiangrailocal.go.th เมนู “มติ ก.อบต.จังหวัดเชียงราย”

เพื่อให้การปฏิบัติตามมติที่ประชุมคณะกรรมการพนักงานส่วนตำบลจังหวัดเชียงราย ครั้งที่ ๕/๒๕๖๗ เมื่อวันที่ ๒๔ เมษายน ๒๕๖๗ เป็นไปด้วยความเรียบร้อย จึงขอให้อำเภอแจ้งมติที่ประชุมคณะกรรมการพนักงานส่วนตำบลจังหวัดเชียงราย ให้องค์การบริหารส่วนตำบลในพื้นที่ที่เกี่ยวข้องดำเนินการ ดังนี้

๑. ออกคำสั่งตามมติดังกล่าวข้างต้น และส่งสำเนาคำสั่งให้จังหวัด จำนวน ๑ ชุด ภายใน ๓ วันทำการ นับแต่วันที่ออกคำสั่ง กรณีไม่สามารถออกคำสั่งตามมติฯ ได้ ให้รายงานเหตุขัดข้องให้จังหวัดทราบด้วย
๒. ส่งสำเนาคำสั่งหรือรายงานเหตุขัดข้อง ให้อำเภอทราบอีกทางหนึ่งด้วย

จึงเรียนมาเพื่อพิจารณาดำเนินการต่อไป

ขอแสดงความนับถือ

(นภอุบลรัตน์ พ่วงวิญญู)

รองผู้ว่าราชการจังหวัด, ผู้บัญชาการทหาร

ผู้ว่าราชการจังหวัดเชียงราย

สำนักงานส่งเสริมการปกครองท้องถิ่นจังหวัด
สำนักงานเลขานุการ ก.อบต.จังหวัดเชียงราย
โทรศัพท์ ๐-๕๓๑๕-๐๑๖๕, ต่อ ๑๘, ๒๖
ผู้ประสานงาน นางภักดิ์ภิญญา ไชยปาน

สรุปมติคณะกรรมการพนักงานส่วนตำบล

จังหวัดเชียงราย

(ก.อบต.จังหวัดเชียงราย)

ครั้งที่ ๕/๒๕๖๗

วันที่ ๒๔ เมษายน ๒๕๖๗



๗. การปรับปรุงแผนอัตรากำลังในแผนอัตรากำลัง ๓ ปี (พ.ศ. ๒๕๖๗ - ๒๕๖๙)
 ก.อบต.จังหวัดเชียงราย ในการประชุม ก.อบต.จังหวัดเชียงราย ครั้งที่ ๔/๒๕๖๗ วันที่ ๒๔ เมษายน ๒๕๖๗ มีมติเห็นชอบการปรับปรุงแผนอัตรากำลัง ๓ ปี (พ.ศ.๒๕๖๗ - ๒๕๖๙)
 ขององค์การบริหารส่วนตำบล จำนวน ๑๗ แห่ง ดังนี้

ที่	อบต./อำเภอ	อบต./ส่วนราชการ/ ประเภทตำแหน่ง	สรรหา พ.ศ.		เหตุผล และ ความจำเป็น	ค่าใช้จ่าย ด้านบุคลากร ปี ๒๕๖๗	มติ ก.อบต.จังหวัดเชียงราย ครั้งที่ ๔/๒๕๖๗ วันที่ ๒๔ เมษายน ๒๕๖๗
			๒๕๖๗	๒๕๖๘			
๑	อบต.แม่ข้าวต้ม อ.เมืองเชียงราย จ.เชียงราย	สำนักปลัด อบต. พนักงานจ้างตามภารกิจ ๑.๑ ผู้ช่วยนักวิชาการคอมพิวเตอร์ ๑.๒ ผู้ช่วยเจ้าพนักงานส่งเสริมการท่องเที่ยว	+๑	-	เพื่อรองรับปริมาณงานที่เพิ่มขึ้น	๒๐.๓๕	เห็นชอบ ให้กำหนดตำแหน่งเพิ่ม
			+๑	-	เพื่อรองรับปริมาณงานที่เพิ่มขึ้น	๒๐.๓๕	ไม่เห็นชอบ ให้กำหนดตำแหน่งเพิ่ม เนื่องจากในพื้นที่ตำบลแม่ข้าวต้ม ไม่มีภารกิจเกี่ยวกับการท่องเที่ยว ตามมาตรฐานกำหนดตำแหน่ง
๒	อบต.ป่าตึง อ.แม่จัน จ.เชียงราย	กองช่าง พนักงานจ้างตามภารกิจ ๑. ผู้ช่วยวิศวกรโยธา ๒. ผู้ช่วยนายช่างโยธา	+๕	-	กำหนดเพิ่มตามหลักเกณฑ์	๒๐.๓๕	เห็นชอบ ให้กำหนดตำแหน่งเพิ่ม ทั้งนี้ จะสรรหาได้ก็ต่อเมื่อได้รับการจัดสรร อัตราตำแหน่งและงบประมาณจาก กรมส่งเสริมการปกครองท้องถิ่น
			+๑	-	เพื่อรองรับปริมาณงานที่เพิ่มขึ้น	๑๙.๓๑	เห็นชอบ ให้กำหนดตำแหน่งเพิ่ม
			+๒	-	เพื่อรองรับปริมาณงานที่เพิ่มขึ้น	๑๙.๓๑	เห็นชอบ ให้กำหนดตำแหน่งเพิ่ม

ที่	อบต./อำเภอ	อบต./ส่วนราชการ/ ประเภทตำแหน่ง	สรรหา พ.ศ.			เหตุผล และ ความจำเป็น	คำใช้จ่าย ด้านบุคลากร ปี ๒๕๖๗	มติ ก.อบต.จังหวัดเชียงราย ครั้งที่ ๔/๒๕๖๗ วันที่ ๒๔ เมษายน ๒๕๖๗
			๒๕๖๗	๒๕๖๘	๒๕๖๙			
๓	อบต.สันติสุข อ.พาน จ.เชียงราย	สำนักปลัด อบต. พนักงานจ้างทั่วไป						
		๑. คนงาน กองคลัง	+๑	-	-	เพื่อรองรับปริมาณงานที่เพิ่มขึ้น	๓๑.๑๗	เห็นชอบ ให้กำหนดตำแหน่งเพิ่ม
		พนักงานจ้างทั่วไป	+๑	-	-	เพื่อรองรับปริมาณงานที่เพิ่มขึ้น	๓๑.๑๗	เห็นชอบ ให้กำหนดตำแหน่งเพิ่ม
๔	อบต.เจริญเมือง อ.พาน จ.เชียงราย	สำนักปลัด อบต. พนักงานจ้างทั่วไป						
		๑. พนักงานดับเพลิง กองช่าง	+๑	-	-	เพื่อรองรับปริมาณงานที่เพิ่มขึ้น	๒๗.๕๔	เห็นชอบ ให้กำหนดตำแหน่งเพิ่ม
		พนักงานจ้างตามภารกิจ	+๑	-	-	เพื่อรองรับปริมาณงานที่เพิ่มขึ้น	๒๗.๕๔	เห็นชอบ ให้กำหนดตำแหน่งเพิ่ม
๕	อบต.ท่าวัง อ.พาน จ.เชียงราย	๒. ผู้ช่วยนายช่างโยธา ผู้ช่วยนายช่างเขียนแบบ	+๑	-	-	เพื่อรองรับปริมาณงานที่เพิ่มขึ้น	๒๗.๕๔	เห็นชอบ ให้กำหนดตำแหน่งเพิ่ม
		กองช่าง						
		พนักงานจ้างตามภารกิจ	+๑	-	-	เพื่อรองรับปริมาณงานที่เพิ่มขึ้น	๒๗.๓๐	เห็นชอบ ให้กำหนดตำแหน่งเพิ่ม
		๒. คนงาน	+๒	-	-	เพื่อรองรับปริมาณงานที่เพิ่มขึ้น	๒๗.๓๐	เห็นชอบ ให้กำหนดตำแหน่งเพิ่ม

ที่	อบต./อำเภอ	อบต./ส่วนราชการ/ ประเภทตำแหน่ง	อัตราฯ พ.ศ.		เหตุผล และ ความจำเป็น	ค่าใช้จ่าย ด้านบุคลากร ปี ๒๕๖๗	มติ ก.อบต.จังหวัดเชียงราย ครั้งที่ ๔/๒๕๖๗ วันที่ ๒๔ เมษายน ๒๕๖๗
			๒๕๖๗	๒๕๖๘			
๖	อบต.เวียง อ.เทิง จ.เชียงราย	กองคลัง พนักงานจ้างตามภารกิจ ๑. ผู้ช่วยเจ้าพนักงานจัดเก็บรายได้	+๑	-	เพื่อรองรับปริมาณงานที่เพิ่มขึ้น	๒๕.๒๑	เห็นชอบ ให้กำหนดตำแหน่งเพิ่ม
๗	อบต.แม่ลอย อ.เทิง จ.เชียงราย	สำนักงานปลัด พนักงานจ้างตามภารกิจ ๑. ผู้ช่วยเจ้าพนักงานธุรการ พนักงานจ้างทั่วไป ๒. พนักงานบัญชี กัญญา ๓. พนักงานขับรถยนต์ กองคลัง พนักงานจ้างทั่วไป ๔. พนักงานขับรถยนต์ กองช่าง พนักงานจ้างตามภารกิจ ๕. ผู้ช่วยนายช่างไฟฟ้า	+๑ +๓ +๑	- - - -	เพื่อรองรับปริมาณงานที่เพิ่มขึ้น เพื่อรองรับปริมาณงานที่เพิ่มขึ้น เพื่อรองรับปริมาณงานที่เพิ่มขึ้น เพื่อรองรับปริมาณงานที่เพิ่มขึ้น	๒๗.๐๘ ๒๗.๐๘ ๒๗.๐๘	เห็นชอบ ให้กำหนดตำแหน่งเพิ่ม เห็นชอบ ให้กำหนดตำแหน่งเพิ่ม เห็นชอบ ให้กำหนดตำแหน่งเพิ่ม เห็นชอบ ให้กำหนดตำแหน่งเพิ่ม
๘	อบต.หนองแรด อ.เทิง จ.เชียงราย	กองช่าง พนักงานจ้างตามภารกิจ ๑. ผู้ช่วยนายช่างไฟฟ้า	+๑	-	เพื่อรองรับปริมาณงานที่เพิ่มขึ้น	๒๗.๐๘	เห็นชอบ ให้กำหนดตำแหน่งเพิ่ม



ที่	อบต./อำเภอ	อบต./ส่วนราชการ/ ประเภทตำแหน่ง	สรรหา พ.ศ.			เหตุผล และ ความจำเป็น	ค่าใช้จ่าย ด้านบุคลากร ปี ๒๕๖๗	มติ ก.อบต.จังหวัดเชียงใหม่ ครั้งที่ ๕/๒๕๖๗ วันที่ ๒๔ เมษายน ๒๕๖๗
			๒๕๖๗	๒๕๖๘	๒๕๖๙			
อบต.ริมโขง อ.เชียงของ จ.เชียงราย (ต่อ)	กองช่าง พนักงานจ้างตามภารกิจ ๗. ผู้ช่วยเจ้าพนักงานธุรการ	+๑	-	-	เพื่อรองรับปริมาณงานที่เพิ่มขึ้น	๒๙.๘๖	ไม่เห็นชอบ ให้กำหนดตำแหน่งเพิ่ม เอกสารไม่ครบถ้วนและการคำนวณ สถิติปริมาณงานไม่เป็นไปตาม เกณฑ์มาตรฐานไม่ถึง ๘๒,๘๐๐ บาท ต่อคนต่อปี	
	๘. ผู้ช่วยนายช่างสำรวจ ๙. พนักงานขับเครื่องจักรกลขนาดเบา (ทักษะ)	+๑ +๑	- -	- -	เพื่อรองรับปริมาณงานที่เพิ่มขึ้น เพื่อรองรับปริมาณงานที่เพิ่มขึ้น	๒๙.๘๖ ๒๙.๘๖	เห็นชอบ ให้กำหนดตำแหน่งเพิ่ม ไม่เห็นชอบ ให้กำหนดตำแหน่งเพิ่ม ยังไม่เกิดปริมาณงานเนื่องจากยังไม่ มีครุภัณฑ์รถตักหน้าชุดหลังชนิด ขับเคลื่อน ๔ ล้อ	
	กองการศึกษา ศาสนาและวัฒนธรรม พนักงานจ้างตามภารกิจ ๑๐. ผู้ช่วยเจ้าพนักงานธุรการ ๑๑. ผู้ช่วยเจ้าพนักงานส่งเสริมการท่องเที่ยว	+๑ +๑	- -	- -	เพื่อรองรับปริมาณงานที่เพิ่มขึ้น เพื่อรองรับปริมาณงานที่เพิ่มขึ้น	๒๙.๘๖ ๒๙.๘๖	เห็นชอบ ให้กำหนดตำแหน่งเพิ่ม ไม่เห็นชอบ ให้กำหนดตำแหน่งเพิ่ม เอกสารไม่ครบถ้วนและการคำนวณ สถิติปริมาณงานไม่เป็นไปตาม เกณฑ์มาตรฐานไม่ถึง ๘๒,๘๐๐ บาท ต่อคนต่อปี ซึ่งภาระงานของตำแหน่ง จะต้องสังกัด สำนักรับผิดชอบ	

ที่	อบต./อำเภอ	อบต./ส่วนราชการ/ ประเภทตำแหน่ง	สรรหา พ.ศ.			เหตุผล และ ความจำเป็น	ค่าใช้จ่าย ด้านบุคลากร ปี ๒๕๖๗	มติ ก.อบต.จังหวัดเชียงราย ครั้งที่ ๕/๒๕๖๗ วันที่ ๒๔ เมษายน ๒๕๖๗
			๒๕๖๗	๒๕๖๘	๒๕๖๙			
๙	อบต.หนองแรด อ.เทิง จ.เชียงราย (ต่อ)	๒. ผู้ช่วยนายช่างเขียนแบบ ๓. ผู้ช่วยนายช่างโยธา กองการศึกษา ศาสนาและวัฒนธรรม พนักงานจ้างตามภารกิจ ๑. ผู้ช่วยนักวิชาการคอมพิวเตอร์	+๑	-	-	เพื่อรองรับปริมาณงานที่เพิ่มขึ้น	๓๑.๖๙	เห็นชอบ ให้กำหนดตำแหน่งเพิ่ม
			+๑	-	-	เพื่อรองรับปริมาณงานที่เพิ่มขึ้น	๓๑.๖๙	เห็นชอบ ให้กำหนดตำแหน่งเพิ่ม
			-๑	-	-	ขอยุบเลิก เพื่อลดภาระค่าใช้จ่าย	๓๑.๖๙	เห็นชอบ ให้ยุบเลิกตำแหน่ง
			+๑	-	-	เพื่อรองรับปริมาณงานที่เพิ่มขึ้น	๒๙.๘๖	เห็นชอบ ให้กำหนดตำแหน่งเพิ่ม
			+๑	-	-	เพื่อรองรับปริมาณงานที่เพิ่มขึ้น	๒๙.๘๖	เห็นชอบ ให้กำหนดตำแหน่งเพิ่ม
			+๑	-	-	เพื่อรองรับปริมาณงานที่เพิ่มขึ้น	๒๙.๘๖	เห็นชอบ ให้กำหนดตำแหน่งเพิ่ม
๙	อบต.ริมโขง อ.เชียงของ จ.เชียงราย	สำนักงานปลัด พนักงานส่วนตำบล ๑. บัณฑิตกร (ปก./ชก.) เลขที่ตำแหน่ง ๑๒-๓-๐๑-๓๑๐๕-๐๐๑ ๒. นักวิชาการสาธารณสุข (ปก./ชก.) เลขที่ตำแหน่ง ๑๒-๓-๐๑-๓๖๐๑-๐๐๑ พนักงานจ้างตามภารกิจ ๓. ผู้ช่วยเจ้าพนักงานสาธารณสุข ๔. ผู้ช่วยเจ้าพนักงานพัฒนาชุมชน ๕. ผู้ช่วยเจ้าพนักงานประชาสัมพันธ์ กองคลัง พนักงานจ้างตามภารกิจ ๖. ผู้ช่วยเจ้าพนักงานจัดเก็บรายได้	+๑	-	-	เพื่อรองรับปริมาณงานที่เพิ่มขึ้น	๒๙.๘๖	เห็นชอบ ให้กำหนดตำแหน่งเพิ่ม
			+๑	-	-	เพื่อรองรับปริมาณงานที่เพิ่มขึ้น	๒๙.๘๖	เห็นชอบ ให้กำหนดตำแหน่งเพิ่ม
			+๑	-	-	เพื่อรองรับปริมาณงานที่เพิ่มขึ้น	๒๙.๘๖	เห็นชอบ ให้กำหนดตำแหน่งเพิ่ม
			+๑	-	-	เพื่อรองรับปริมาณงานที่เพิ่มขึ้น	๒๙.๘๖	เห็นชอบ ให้กำหนดตำแหน่งเพิ่ม
			+๑	-	-	เพื่อรองรับปริมาณงานที่เพิ่มขึ้น	๒๙.๘๖	เห็นชอบ ให้กำหนดตำแหน่งเพิ่ม
			+๑	-	-	เพื่อรองรับปริมาณงานที่เพิ่มขึ้น	๒๙.๘๖	เห็นชอบ ให้กำหนดตำแหน่งเพิ่ม

๙

ที่	อบต./อำเภอ	อบต./ส่วนราชการ/ ประเภทตำแหน่ง	ศรพท พ.ศ.			เหตุผล และความจำเป็น	ค่าใช้จ่าย ตามบุคลากร ปี ๒๕๖๗	มติ ก.อบต.จังหวัดเชียงใหม่ ครั้งที่ ๕/๒๕๖๗ วันที่ ๒๔ เมษายน ๒๕๖๗
			๒๕๖๗	๒๕๖๘	๒๕๖๙			
๑๐	อบต.ป่าก่อคำ อ.แม่ลาว จ.เชียงราย	ผู้อำนวยการ/ ประเภทตำแหน่ง ผู้อำนวยการ อบต. พนักงานจ้างตามภารกิจ ๑. พนักงานขับรถยนต์ (ทักษะ) ๒. พนักงานขับเครื่องจักรกลขนาดเบา (ทักษะ) กองคลัง พนักงานจ้างทั่วไป ๑. คนงาน กองช่าง พนักงานจ้างตามภารกิจ ๑. ผู้ช่วยนายช่างไฟฟ้า ๒. พนักงานขับเครื่องจักรกลขนาดเบา กองการศึกษา ศาสนาและวัฒนธรรม พนักงานจ้างทั่วไป ๑. คนงาน	+๑ +๑	- -	- -	มีรถยนต์ส่วนบุคคล เพื่อรองรับปริมาณงานที่เพิ่มขึ้น	๓๓.๗๕ ๓๓.๗๕	เห็นชอบ ให้กำหนดตำแหน่งเพิ่ม เห็นชอบ ให้กำหนดตำแหน่งเพิ่ม
			+๒	-	-	เพื่อรองรับปริมาณงานที่เพิ่มขึ้น	๓๓.๗๕	ไม่เห็นชอบ ให้กำหนดตำแหน่งเพิ่ม วิเคราะห์ ปริมาณงานไม่ถูกต้อง เป็นลักษณะงานที่ไม่ใช่การใช้แรงงาน
			+๑ +๑	- -	- -	เพื่อรองรับปริมาณงานที่เพิ่มขึ้น เพื่อรองรับปริมาณงานที่เพิ่มขึ้น	๓๓.๗๕ ๓๓.๗๕	เห็นชอบ ให้กำหนดตำแหน่งเพิ่ม เห็นชอบ ให้กำหนดตำแหน่งเพิ่ม
			+๑	-	-	เพื่อรองรับปริมาณงานที่เพิ่มขึ้น	๓๓.๗๕	ไม่เห็นชอบ ให้กำหนดตำแหน่งเพิ่ม วิเคราะห์ ปริมาณงานไม่ถูกต้องเป็น ลักษณะงานที่ไม่ใช่การใช้แรงงาน



ที่	อบต./อำเภอ	อบต./ส่วนราชการ/ ประเภทตำแหน่ง	สรรหา พ.ศ.			เหตุผล และ ความจำเป็น	ค่าใช้จ่าย ด้านบุคลากร ปี ๒๕๖๗	มติ ก.อบต.จังหวัดเชียงราย ครั้งที่ ๔/๒๕๖๗ วันที่ ๒๔ เมษายน ๒๕๖๗
			๒๕๖๗	๒๕๖๘	๒๕๖๙			
๑๒	อบต.วาวี อ.แม่สรวย จ.เชียงราย (ต่อ)	พนักงานจ้างทั่วไป ๓.คนงาน กองการศึกษาฯและวัฒนธรรม พนักงานจ้างตามภารกิจ ๑.ผู้ช่วยเจ้าพนักงานการเงินและบัญชี	+๒	-	-	เพื่อรองรับปริมาณงานที่เพิ่มขึ้น	เห็นชอบ ให้กำหนดตำแหน่งเพิ่ม	
		สำนักปลัด อบต. ฝ่ายบริหารงานทั่วไป ๑.๑นิติกร (ปก./ชก.) เลขที่ตำแหน่ง ๑๒-๓-๐๑-๓๑๐๕-๐๐๑	+๑	-	-	เพื่อรองรับปริมาณงานที่เพิ่มขึ้น	เห็นชอบ ให้กำหนดตำแหน่งเพิ่ม	
	อ.แม่สรวย จ.เชียงราย	๑.๒ นักวิชาการสาธารณสุข (ปก./ชก.) เลขที่ตำแหน่ง ๑๓-๓-๐๑-๓๖๐๑-๐๐๑	+๑	-	-	เพื่อรองรับปริมาณงานที่เพิ่มขึ้น	เห็นชอบ ให้กำหนดตำแหน่งเพิ่ม	
		พนักงานจ้างตามภารกิจ ๑.๓ ผู้ช่วยเจ้าพนักงานธุรการ	+๑	-	-	เพื่อรองรับปริมาณงานที่เพิ่มขึ้น	ไม่เห็นชอบ ให้กำหนดตำแหน่งเพิ่ม เนื่องจากคำนวณระยะเวลาที่ปฏิบัติงาน แต่ละภารกิจไม่เปลี่ยนแปลงตามข้อเท็จจริง	
	กองช่าง พนักงานจ้างตามภารกิจ ๒.๑ ผู้ช่วยนายช่างโยธา ๒.๒ ผู้ช่วยเจ้าพนักงานธุรการ							
			+๑	-	-	เพื่อรองรับปริมาณงานที่เพิ่มขึ้น	เห็นชอบ ให้กำหนดตำแหน่งเพิ่ม	
			+๑	-	-	เพื่อรองรับปริมาณงานที่เพิ่มขึ้น	เห็นชอบ ให้กำหนดตำแหน่งเพิ่ม	

ที่	อบต./อำเภอ	อบต./ส่วนราชการ/ ประเภทตำแหน่ง	สรรหา พ.ศ.			เหตุผล และ ความจำเป็น	ค่าใช้จ่าย ด้านบุคลากร ปี ๒๕๖๗	มติ ก.อบต.จังหวัดเชียงราย ครั้งที่ ๕/๒๕๖๗ วันที่ ๒๔ เมษายน ๒๕๖๗
			๒๕๖๗	๒๕๖๘	๒๕๖๙			
	อบต.ท่าก้อ อ.แม่สรวย จ.เชียงราย (ต่อ)	กองการศึกษา ศาสนาและวัฒนธรรม พนักงานจ้างตามภารกิจ ๓.๑ ผู้ช่วยเจ้าพนักงานธุรการ	+๑	-	-	เพื่อรองรับปริมาณงานที่เพิ่มขึ้น	๒๓.๔๒	ไม่เห็นชอบ ให้กำหนดตำแหน่งเพิ่ม เนื่องจากคำนวณระยะเวลาที่ปฏิบัติ งานแต่ละภารกิจไม่เป็นไปตาม ข้อเท็จจริง
๑๓	อบต.เทอดไทย อ.แม่ฟ้าหลวง จ.เชียงราย	๓.๒ ผู้ช่วยเจ้าพนักงานพัสดุ สำนักงานพัสดุ ๑. เจ้าพนักงานป้องกันและ บรรเทาสาธารณภัย (ปง./ชง.) เลขที่ตำแหน่ง ๑๒-๓-๐๑-๔๘๐๕-๐๐๒ ๒. เจ้าพนักงานพัฒนาชุมชน (ปง./ชง.) เลขที่ตำแหน่ง ๑๒-๓-๐๑-๔๘๐๑-๐๐๑ พนักงานจ้างตามภารกิจ ๓. พนักงานขับรถยนต์ (ทักษะ)	+๑	-	-	เพื่อรองรับปริมาณงานที่เพิ่มขึ้น	๒๓.๔๒	เห็นชอบ ให้กำหนดตำแหน่งเพิ่ม
		พนักงานจ้างทั่วไป ๑. พนักงานขับรถยนต์	+๑	-	-	เพื่อรองรับปริมาณงานที่เพิ่มขึ้น	๒๑.๘๗	เห็นชอบ ให้กำหนดตำแหน่งเพิ่ม
			-๒	-	-	ปรับปรุงพนักงานขับรถยนต์ (ทักษะ) เป็นพนักงานจ้างประเภททั่วไป พนักงานขับรถยนต์	๒๑.๘๗	เห็นชอบ ให้ปรับปรุงพนักงานขับรถยนต์ (ทักษะ) เป็นพนักงานจ้างประเภททั่วไป ตำแหน่งพนักงานขับรถยนต์
			+๒	-	-	เพื่อรองรับปริมาณงานที่เพิ่มขึ้น	๒๑.๘๗	เห็นชอบ ให้กำหนดตำแหน่งเพิ่ม

ที่	อบต./อำเภอ	อบต./ส่วนราชการ/ ประเภทตำแหน่ง	สรรหา พ.ศ.			เหตุผล และ ความจำเป็น	ค่าใช้จ่าย ตามบุคลากร ปี ๒๕๖๗	มติ ก.อบต.จังหวัดเชียงราย ครั้งที่ ๕/๒๕๖๗ วันที่ ๒๔ เมษายน ๒๕๖๗
			๒๕๖๗	๒๕๖๘	๒๕๖๙			
๑๔	อบต.เทอดไทย อ.แม่ฟ้าหลวง จ.เชียงราย (ต่อ)	กองคลัง						
		ฝ่ายบริหารงานคลัง พนักงานจ้างทั่วไป ๑. คนงาน ฝ่ายบริหารงานพัสดุและทรัพย์สิน ๑. คนงาน	+๓	-	-	เพื่อรองรับปริมาณงานที่เพิ่มขึ้น	๒๑.๘๗	เห็นชอบ ให้กำหนดตำแหน่งเพิ่ม
๑๕	อบต.บ้านโป่ง อ.เวียงป่าเป้า จ.เชียงราย	สำนักปลัด อบต. พนักงานจ้างทั่วไป ๑. คนงาน กองคลัง พนักงานจ้างทั่วไป ๑. คนงาน	+๔	-	-	เพื่อรองรับปริมาณงานที่เพิ่มขึ้น	๓๐.๒๒	เห็นชอบ ให้กำหนดตำแหน่งเพิ่ม
		กองช่าง พนักงานจ้างตามภารกิจ ๑. ผู้ช่วยนายช่างไฟฟ้า ๑. คนงาน	+๒	-	-	เพื่อรองรับปริมาณงานที่เพิ่มขึ้น	๓๐.๒๒	เห็นชอบ ให้กำหนดตำแหน่งเพิ่ม
๑๖	อบต.ศรีเมืองชุม อ.แม่สาย จ.เชียงราย	สำนักปลัด พนักงานส่วนตำบล ๑. นิติกร (ปก./ชก.) เลขที่ตำแหน่ง ๑๒-๓-๐๑-๓๑๐๕-๐๐๑	+๑	-	-	เพื่อรองรับปริมาณงานที่เพิ่มขึ้น	๒๔.๓๑	เห็นชอบ ให้กำหนดตำแหน่งเพิ่ม
							๓๓.๓๐	เห็นชอบ ให้กำหนดตำแหน่งเพิ่ม

๑๑

ที่	อบต./อำเภอ	อบต./ส่วนราชการ/ ประเภทตำแหน่ง	สรรหา พ.ศ.		เหตุผล และความจำเป็น	ค่าใช้จ่าย ด้านบุคลากร ปี ๒๕๖๗	มติ ก.อบต.จังหวัดเชียงราย ครั้งที่ ๕/๒๕๖๗ วันที่ ๒๔ เมษายน ๒๕๖๗
			๒๕๖๗	๒๕๖๘			
	อบต.ศรีเมืองชุม อ.แม่สาย จ.เชียงราย (ต่อ)	พนักงานจ้างตามภารกิจ ๑. ผู้ช่วยเจ้าพนักงานพัฒนาชุมชน พนักงานจ้างทั่วไป ๑. คนงาน	+๑	-	เพื่อรองรับปริมาณงานที่เพิ่มขึ้น	๓๓.๓๐	เห็นชอบ ให้กำหนดตำแหน่งเพิ่ม
๑๗	อบต.ศรีดอนมูล อ.เชียงแสน จ.เชียงราย	กองช่าง พนักงานจ้างทั่วไป คนงาน	-๒	-	เพื่อลดภาระค่าใช้จ่าย	๓๓.๓๐	เห็นชอบ ให้ยุบเลิกตำแหน่ง
			+๑	-	เพื่อรองรับปริมาณงานที่เพิ่มขึ้น ปริมาณงานที่เพิ่มขึ้น	๒๑.๘๔	เห็นชอบ ให้กำหนดตำแหน่งเพิ่ม

แนวทางปฏิบัติตามมติ

1. ให้องค์การบริหารส่วนตำบล ที่ ก.อบต.จังหวัดเชียงราย มีมติเห็นชอบให้กำหนดตำแหน่งใหม่/ยุบเลิกตำแหน่งในแผนอัตรากำลัง ๓ ปี รอบปีงบประมาณ พ.ศ. ๒๕๖๗ - ๒๕๖๙ ขององค์การบริหารส่วนตำบลให้เป็นปัจจุบัน ดำเนินการประกาศปรับปรุงแผนอัตรากำลัง ๓ ปี รอบปีงบประมาณ พ.ศ. ๒๕๖๗ - ๒๕๖๙
2. ให้องค์การบริหารส่วนตำบลจัดสรรงบประมาณเพิ่มในแต่ละปีสำหรับตั้งเป็นอัตรากำลังเพิ่มเติมของตำแหน่ง ที่กำหนดให้สอดคล้องกับงบประมาณรายจ่ายประจำปี และจะต้องมีการสรรหาบุคคลมาบรรจุแต่งตั้งในตำแหน่งที่ได้กำหนดตามปีงบประมาณในแผนอัตรากำลังด้วย
3. ให้องค์การบริหารส่วนตำบลตามข้อ ๑ ส่งแผนอัตรากำลัง ๓ ปี ฉบับปรับปรุงให้จังหวัด จำนวน ๑ เล่ม ภายใน ๓ วันทำการ หลังจากการประกาศปรับปรุงแผนอัตรากำลัง
4. ให้องค์การบริหารส่วนตำบลที่กำหนดตำแหน่งเพิ่ม ทำให้มีการประกาศใช้จ่ายด้านบุคลากรเพิ่ม จึงให้องค์การบริหารส่วนตำบลตั้งวงเงินค่าใช้จ่ายด้านบุคลากร เนื่องจากค่าใช้จ่ายด้านบุคลากรต้องจ่ายจากเงินรายได้ไม่รวมเงินอุดหนุน เงินกู้ หรือเงินอื่นใด ดังนั้น องค์กรบริหารส่วนตำบลควรมีการวางแผนที่จะทำให้อำเภอได้ ขององค์การบริหารส่วนตำบลเพิ่มขึ้นด้วย